

Pont international Gordie-Howe



Mise à jour sur le projet et exposé technique
5 juillet 2018

Cette présentation n'est offerte qu'à des fins informatives et pourrait changer selon le processus d'approvisionnement en cours

Gordie Howe International Bridge Project

Joignez-vous à la conversation



@GordieHoweBrg



@GordieHoweBridge



@GordieHoweBrg



@WDBA-APWD



YouTube.com/GordieHoweBridge

www.wdbridge.com

#HoweBridge2018

Gordie Howe International Bridge Project

Commerce Canada – États-Unis

WORLD'S LARGEST TRADING PARTNERS
IN GOODS & SERVICES



CANADA
IS TOP EXPORT
DESTINATION FOR
30 STATES



\$1.6
MILLION
EVERY MINUTE

CANADA IS US'S LARGEST CUSTOMER



9 MILLION
U.S. JOBS ARE SUPPORTED BY
CANADA - U.S. TRADE

Gordie Howe International Bridge Project

Couloir Windsor-Détroit

WINDSOR-DETROIT CONSISTS OF
FOUR CROSSINGS



Windsor-Detroit Crossing

25%

Total Canada-U.S. trade

2.6
MILLION



TRUCKS
PER YEAR



Gordie Howe International Bridge Project

Rôle de l'APWD :

L'APWD a la responsabilité de gérer le processus d'approvisionnement pour la conception, la construction, le financement, l'exploitation et l'entretien du Pont international Gordie-Howe par le biais d'un partenariat public-privé. Nous sommes également responsables de sélectionner le partenaire en PPP, de gérer l'accord du projet et d'offrir une supervision de projets par rapport à la construction et à l'exploitation du nouveau passage.

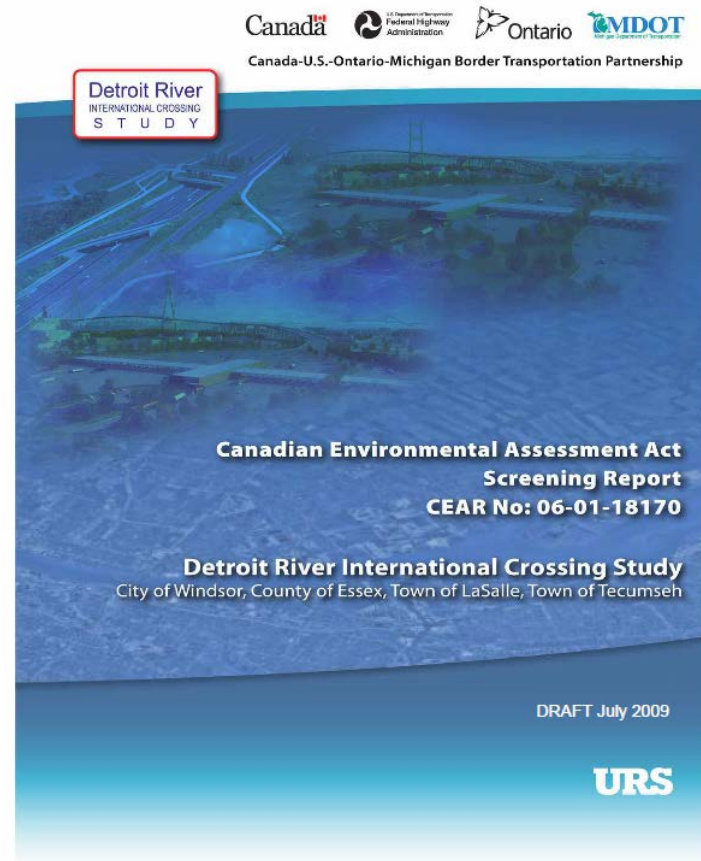
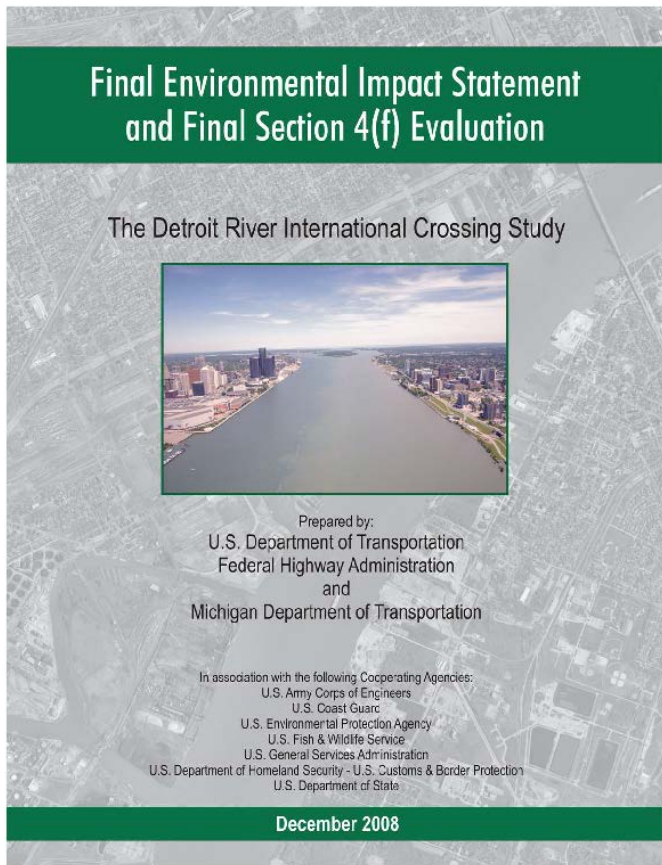
Qui est concerné?

The logo for the Government of Canada, featuring the word "Canada" in a serif font with a small Canadian flag above the letter "a".The logo for the U.S. Department of Transportation Federal Highway Administration, featuring a stylized black and white circular emblem on the left and the text "U.S. Department of Transportation Federal Highway Administration" on the right.The logo for the Michigan Department of Transportation (MDOT), featuring a green outline of Michigan on the left and the text "MDOT Michigan Department of Transportation" on the right.The logo for The City of Windsor, featuring a stylized grey wave graphic on the left and the text "THE CITY OF WINDSOR" on the right.The logo for the Canadian Food Inspection Agency, featuring a red Canadian flag on the left and the text "Canadian Food Inspection Agency" and "Agence canadienne d'inspection des aliments" on the right.The logo for the Canada Border Services Agency, featuring a red Canadian flag on the left and the text "Canada Border Services Agency" and "Agence des services frontaliers du Canada" on the right.The logo for the City of Detroit, featuring a stylized figure of a person holding a torch and a scale on the left and the text "CITY OF Detroit" on the right.The logo for the U.S. Department of Homeland Security U.S. Customs and Border Protection, featuring a circular seal with an eagle and the text "U.S. DEPARTMENT OF HOMELAND SECURITY" and "U.S. Customs and Border Protection" on the right.The logo for the province of Ontario, featuring a stylized white flower on the left and the word "Ontario" on the right.The logo for the General Services Administration (GSA), featuring a blue square with the letters "GSA" and a white star on the right.

Gordie Howe International Bridge Project

The logo for the Government of Canada, featuring the word "Canada" in a serif font with a small Canadian flag above the letter "a".

Notre cheminement



Gordie Howe International Bridge Project

Historique du projet

But de l'étude sur le Passage frontalier de la rivière Détroit

- Assurer la circulation sécuritaire, efficace et sans risque de personnes et de biens à la frontière canado-américaine dans la région de la rivière Détroit afin d'appuyer les économies de l'Ontario, du Michigan, du Canada et des États-Unis.
- Construire un nouveau système de transport intégral qui liera l'autoroute 401 au système interétatique des États-Unis avec des points d'entrée et un nouveau pont.
- L'emplacement du projet du Pont international Gordie-Howe a été identifié à la suite du processus exhaustif d'étude environnementale.

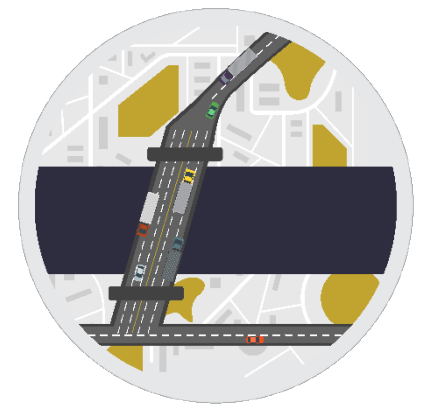
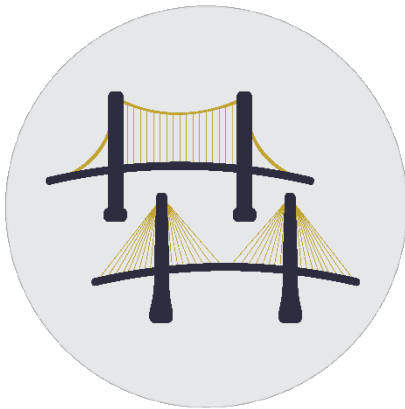
Quel est le besoin?

Redondance

Capacité

Capacités de traitement frontalier

Connectivité du système



Gordie Howe International Bridge Project

Historique du projet

Calendrier	Activité
2001-04	<ul style="list-style-type: none">Planification/besoin et étude de faisabilité
2005-09	<ul style="list-style-type: none">Processus d'étude environnementale coordonnée achevé par le Canada et les États-UnisLe Canada détermine que le projet n'aura pas un impact significatif sur l'environnement en adoptant des mesures d'atténuationObtention du rapport de décision américain
2008-12	<ul style="list-style-type: none">Commencement de l'acquisition des terres canadiennesCommencement des travaux préliminaires canadiens, de la conception du port d'entrée américain et d'autres travaux de préparation
2012	<ul style="list-style-type: none">Accord de croisement Canada-Michigan signéConstitution de l'APWD
2013	<ul style="list-style-type: none">Émission du permis présidentiel
2014	<ul style="list-style-type: none">Nomination du conseil d'administration et du PDG pour l'APWDNomination des membres au conseil de l'Autorité internationaleObtention du permis de construction du pont de la Garde côtière américaine
2015	<ul style="list-style-type: none">L'Autorité internationale approuve l'acquisition des terres américainesSélection des principales firmes de conseillers pour aider les travaux d'ingénierie, techniques et juridiquesSélection d'un observateur neutre pour superviser le processus d'approvisionnement en PPPAppellation officielle du Pont international Gordie-HoweDébut des travaux préliminaires au point d'entrée canadienLancement du processus d'approvisionnement en PPP avec la demande de qualificationsDébut de la consultation sur les indemnités pour la communauté

Besoin d'une option supplémentaire de passage identifié

Étude sur le Passage frontalier de la rivière Détroit : 2005-2009

- Un processus d'étude environnementale coordonnée achevé par le Canada, les États-Unis, l'Ontario et le Michigan a confirmé le besoin et l'emplacement de cinq composantes :
- Échangeur du Michigan vers l'autoroute interétatique 75 (I-75)
 - Un point d'entrée américain (PDE)
 - Un pont, aujourd'hui connu sous le nom Pont international Gordie-Howe
 - Un point d'entrée canadien
 - Une route d'accès en Ontario, aujourd'hui connue sous le nom de la Rt. Hon. Herb Gray Parkway (*réalisée par l'Ontario*)

Historique du projet

Calendrier	Activité
2016	<ul style="list-style-type: none">• Annonce des répondants à la DDQ sélectionnés• Émission du DDS à des promoteurs• Tenue de rencontres interentreprises entre les équipes de promoteurs et des entrepreneurs potentiels à Windsor, à Détroit, et sur la réserve indienne de l'Île Walpole
2017	<ul style="list-style-type: none">• Annonce de l'incorporation d'une voie multi-usage au Pont• Tenue de rencontres d'entreprises avec des groupes communautaires entre les promoteurs et des agences communautaires à Windsor et à Détroit• Début de la démolition de structures sur le site du projet aux États-Unis
2018	<ul style="list-style-type: none">• Propositions reçues en réponse à la demandes de propositions (DDP)• Début du défrichage sur le site du projet aux États-Unis• Attribution du contrat à l'ingénieur du propriétaire

Composantes du projet



1. Échangeur Michigan
2. Point d'entrée américain (PDE)
3. Pont International Gordie-Howe
4. Point d'entrée canadien (PDE)

Gordie Howe International Bridge Project

Le Pont



Design conceptuel haubané



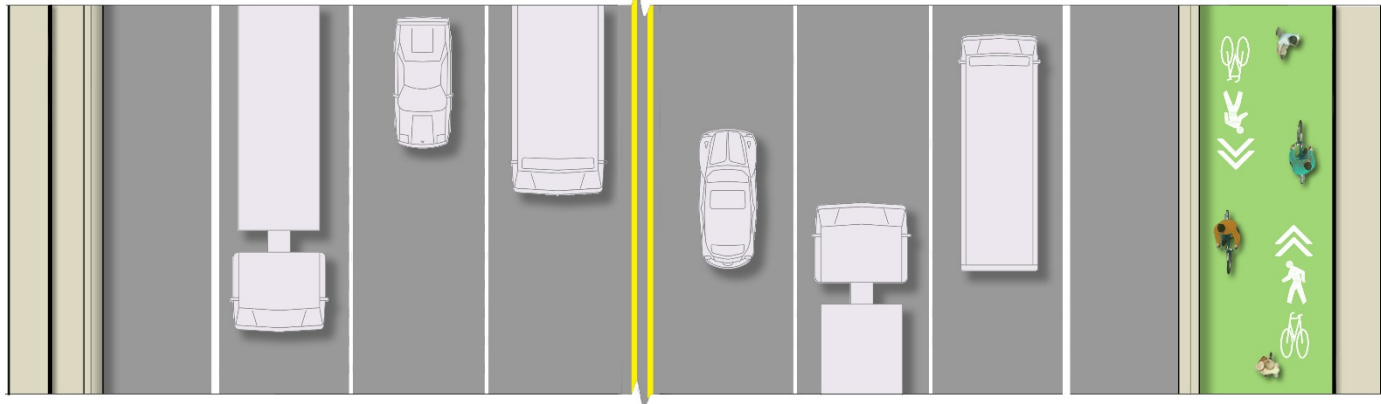
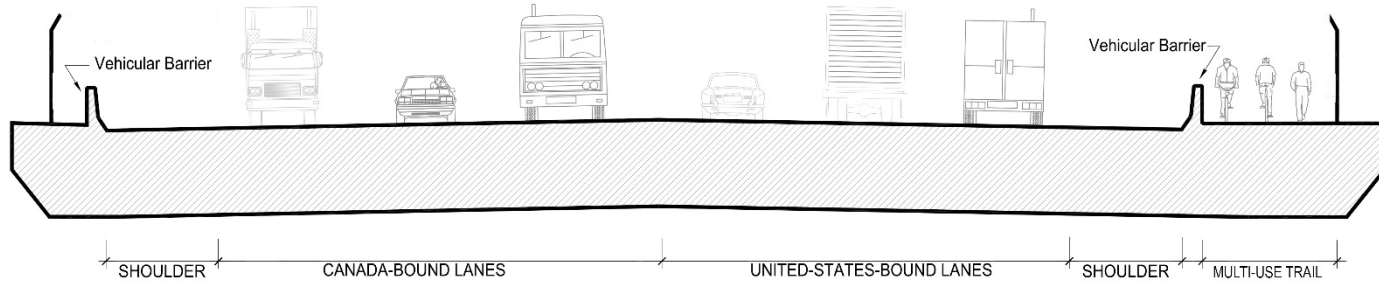
Design conceptuel suspendu



- 6 voies – 3 dans chaque direction
- 2,5 kilomètres / 1,5 mille
- Une portée libre de 850 mètres / 0,53 mille
- Une voie multi-usage pour les piétons et cyclistes, 3,6 mètres / 11,8 pieds de largeur.

Section transversale du pont

Fort Wayne



Point d'entrée canadien



Design conceptuel préliminaire d'un poste

- Sera le plus grand point d'entrée canadien le long de la frontière canado-américaine et l'un des plus grands en Amérique du Nord.
- 53 hectares / 130 acres
- 24 postes d'inspection primaire
- Postes d'inspection sortants
- Postes de péage pour la circulation en direction des États-Unis

Point d'entrée américain

Vision conceptuelle préliminaire découlant d'une inspection primaire



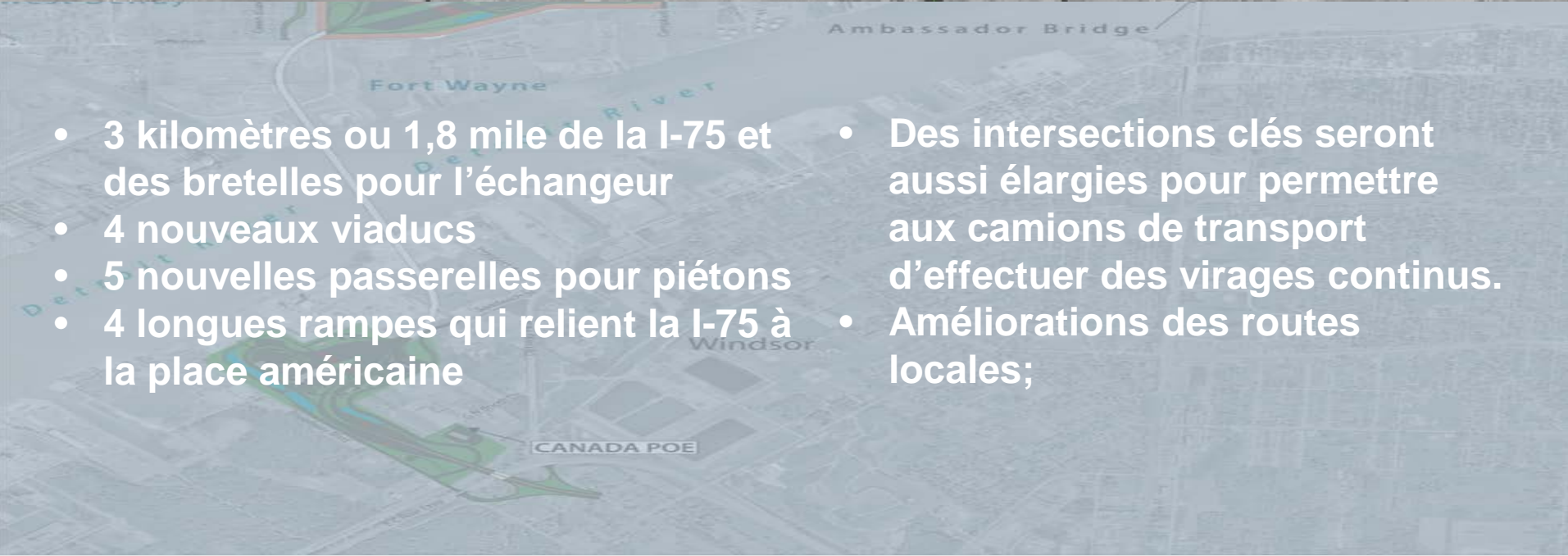
- Sera l'un des plus grands points d'entrée américains le long de la frontière canado-américaine et l'un des plus grands en Amérique du Nord.

- 68 hectares / 167 acres
- 36 postes d'inspection primaire
- Postes d'inspection sortants
- Cabines de contrôle de sorties commerciales

L'échangeur du Michigan



- 3 kilomètres ou 1,8 mile de la I-75 et des bretelles pour l'échangeur
- 4 nouveaux viaducs
- 5 nouvelles passerelles pour piétons
- 4 longues rampes qui relient la I-75 à la place américaine
- Des intersections clés seront aussi élargies pour permettre aux camions de transport d'effectuer des virages continus.
- Améliorations des routes locales;

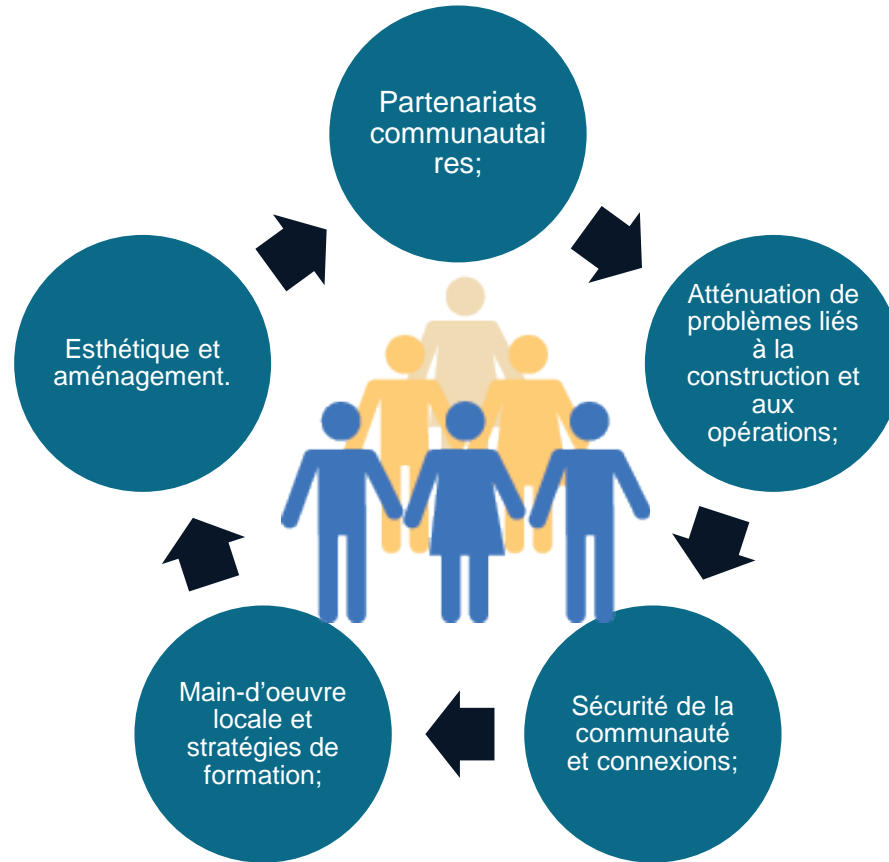


Caractéristiques communautaires

- Ville de Détroit
 - Améliorations des routes locales/rues complètes
 - Passerelle piétonnière à la jonction
- Ville de Windsor
 - Améliorations des routes locales
 - Art public intégré au PDE canadien
- Mesures d'atténuation du bruit
- Aménagement paysager
- Mesures d'atténuation visant l'environnement/les espèces en péril
- Engagement direct avec les autochtones du Canada

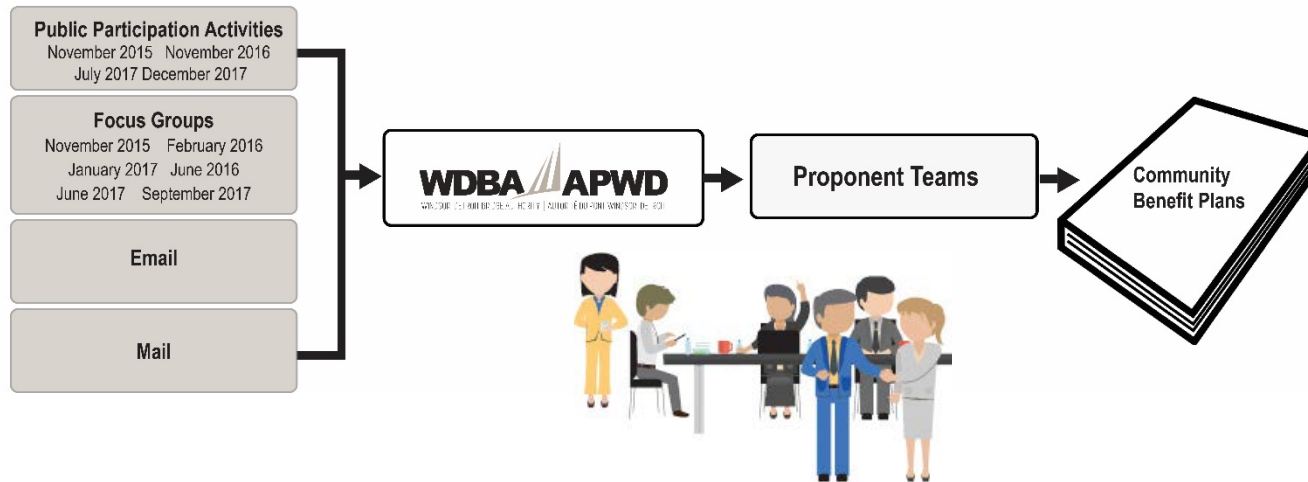
Plan d'avantages pour la communauté

Une consultation au Canada et aux États-Unis suggère les priorités régionales suivantes :



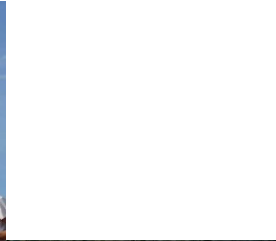
Gordie Howe International Bridge Project

Avantages pour la communauté



- Les promoteurs ont élaboré et soumis des plans d'indemnisations pour la communauté à l'APWD dans le cadre de la soumission la DDP.
- Le partenaire du secteur privé livrera le plan sous la supervision de l'APWD.

L'APWD dans la communauté



Gordie Howe International Bridge Project

L'APWD dans la communauté



Gordie Howe International Bridge Project

Mobilisation des jeunes



WDBA APWD
WINDSOR-DETROIT BRIDGE AUTHORITY | AUTORITÉ DU PONT WINDSOR-DETROIT



**Show Us Your Bridge
2018
Art Challenge**

www.GordieHoweInternationalBridge.com

Gordie Howe International Bridge Project

Opportunités d'emplois et de sous-traitance liées au projet



Un recrutement régional est prévu pour des emplois des deux côtés de la frontière



Des sous-traitants locaux offrent au partenaire du secteur privé des avantages comme une expérience éprouvée avec les bassins locaux de main-d'oeuvre et une connaissance des conditions locales



Un conseil local de planification de l'emploi a complété une étude des emplois qui seront plus les plus demandés dans le cadre du projet : www.workforcewindsorsex.com

WDBA APWD
WINDSOR DETROIT BRIDGE AUTHORITY PARTNERSHIP

Gordie Howe International Bridge Skilled Trade Job Opportunities

The Gordie Howe International Bridge project will bring job opportunities to the Windsor-Detroit area in many fields. Consisting of four components – the bridge, two Ports of Entry and the Michigan Interchange – the project will generate significant employment not just during the construction phase, but also during the operations phase that follows. Occupations anticipated to be in demand by WDBA's future private-sector partner are identified in bold and related training programs are in italics.

Building Technician <i>Architectural Technology</i>	CAD Designer/Specialist <i>Civil Engineering Technology</i> Mechanical Technician - CAD/CAM	Highway Electrician	Millwright <i>Mechanical Engineering Technician - Industrial</i>	Foreman
Carpenter <i>Carpentry and Renovation Techniques</i>	Telecommunications Technician <i>Computer Networking Technician</i>	Ironworker	Toolroom Attendant <i>Mechanical Engineering Technician - Industrial</i>	Pipe Fitter <i>Pipelining Techniques</i> Welding Techniques
Construction Site Logistics Planner <i>Civil Engineering Technology</i>	Highway Maintenance Technician <i>Construction Engineering Technician</i>	Painter	Electrical Estimator <i>Electrical Techniques</i>	Pipe Welder <i>Welding Techniques</i> Welding Techniques
Estimator <i>Civil Engineering Technology</i> Construction Engineering Technician	Sign Crew Member <i>Construction Engineering Technician</i>	Electrician <i>Electrical Techniques</i>	HVAC Heating, Refrigeration & Air Conditioning Technician	Field Technician <i>Instrument Fitter</i>
Surveyor <i>Civil Engineering Technology</i> Mechanical Technician - CAD/CAM	Heavy Equipment Operator	Brigade Technician <i>Marine/Boat Technician</i>	Concrete Paving Labourer and Cement Mason <i>Landscape Horticulture</i>	Testing and Commissioning Field Specialist
	Concrete Finisher			Mechanic <i>Power Engineering Technology - Mechanical</i>
				Mechanical Technologist <i>Power Engineering Technology - Mechanical</i>
				Heavy Mechanic <i>Tool and Coach Technician</i> <i>Apprenticeship</i>
				Technical Services Technician

Some of these jobs require specialized training that is available at colleges and universities in Greater Detroit and Windsor-Essex. Contact your local college or university today to learn more about the training that may be needed to gain work on the project.
* List provided by Workforce WindsorEssex

Canada

US POE East Delray
West Delray
Fort Wayne
Detroit River
Windsor
CANADA POE

#GORDIEHOWEBRIDGE

Stay Connected

There are many ways to stay up-to-date on the project.

- Follow us @gordiehowebtg
- Like us @gordiehowebtbridge
- Follow us @gordiehowebtg
- Connect with us WDBA-APWD
- Subscribe to YouTube.com/GordieHoweBridge
- Visit our website wdbridge.com
- Call us 519-946-3038
- Email us info@wdbridge.com

WDBA APWD

Gordie Howe International Bridge Project

Travaux préparatoires – Canada



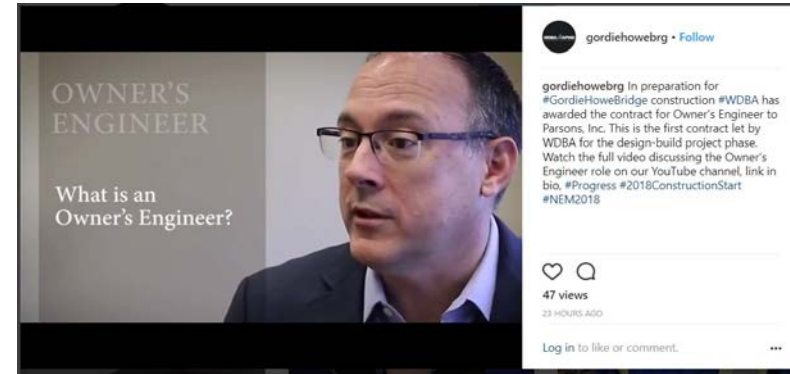
Travaux préparatoires – Canada



Travaux préparatoires – Canada

Sélection de l'ingénieur du propriétaire

- Contrat de 61 millions \$ octroyé à Parsons, inc.
- Parsons a entamé son travail en tant qu'ingénieur du propriétaire en avril 2018.
- Dans ce rôle, Parsons appuiera le propriétaire - l'APWD - en examinant le design, en offrant des conseils techniques et en surveillant et en supervisant les activités de construction du partenaire du secteur privé par le biais d'inspections, d'analyses et de vérifications de la conformité.



Protection des espèces en péril

La zone qui accueillera le point d'entrée canadien hébergera plusieurs espèces à risque. La compensation écologique et la protection de l'environnement sont une partie importante du projet.



Chicot févier



Aster très élevé



Liatris à épi



Couleuvre à petite tête



D'autres mesures préventives comprennent :

- Des études et des évaluations d'habitats d'espèces de serpents à risque;
- L'installation de clôtures d'exclusion temporaires;
- La capture et le déplacement d'espèces de serpents à risque;
- Des études sur des espèces de plantes à risque et cartographie de la végétation;
- Le retrait et la transplantation d'espèces de plantes à risque;
- Relevés d'oiseaux nicheurs et d'espèces à risque.

Acquisition de propriétés aux É.-U.

- 634 parcelles de terre sont requises pour le projet du Pont International Gordie Howe.
- À ce jour, le MDOT a acquis et/ou contrôlé de 95 % des parcelles requises.
- L'aide et le soutien au déménagement continueront à être offerts.
- Le processus d'expropriation sera effectué au besoin, de parcelle en parcelle.

Les propriétés en chiffres

634 parcelles de terre requises au total

229 déménagements résidentiels requis


88 déménagements d'entreprises requis

93 % de la propriété totale
acquise/contrôlée

255 structures démolies ou en cours de
démolition en date du 1 avril 2018

Travaux aux É.-U. : Déménagement des services publics

- Les services publics situés sur les lieux du point d'entrée américain et sur les terres nécessitées par le pont doivent être déménagés.
- Plusieurs services publics effectuent les travaux de déménagement eux-mêmes ou par l'entremise de leur contractant préféré.
- Les travaux de déménagement d'entreprises privées sera effectué sans interruptions de service prévues.
- Tous les travaux de déménagement de services publics (activité autorisée) doivent respecter les lignes directrices municipales et les procédures liées à l'information, les heures de travail, le bruit et l'élimination de matériaux indiquées dans les documents d'autorisation.



Gordie Howe International Bridge
Construction Activities: United States

Dates and times provided below may change due to weather conditions and other factors affecting construction activities. Although this list is intended to be comprehensive, unavoidable emergency road detours and road closures may occur. Please watch for workers along this corridor. We apologize for any inconvenience and thank you for your patience.

Week of August 1, 2016

Demolition Activity
Demolition work will occur on West Fort Street (between Dragon Street and Military Street), Baulow Court (near Livemore Avenue), Livemore Avenue (between Lafayette Boulevard and the Southbound I-75 Service Drive) and Crawford Street (between South Street and Jefferson Avenue). The roads will remain open and the work is not expected to impact traffic.

Preliminary Site Investigation (PSI)
PSI work will occur on the Southbound I-75 Service Drive (between Livemore Avenue and Crawford Street). The road will remain open and the work is not expected to impact traffic.

Survey Activity
Survey Crews will be working on Springville Court (south of Jefferson Avenue), Gliman Street (between Lafayette Boulevard and I-75), Solovy Street (between Lafayette Boulevard and I-75), Crawford Street (between Lafayette Boulevard and I-75), and Campbell Street (between Amherst Street and I-75). The roads will remain open and the work is not expected to impact traffic.

Utility Work
There is no utility work currently planned.

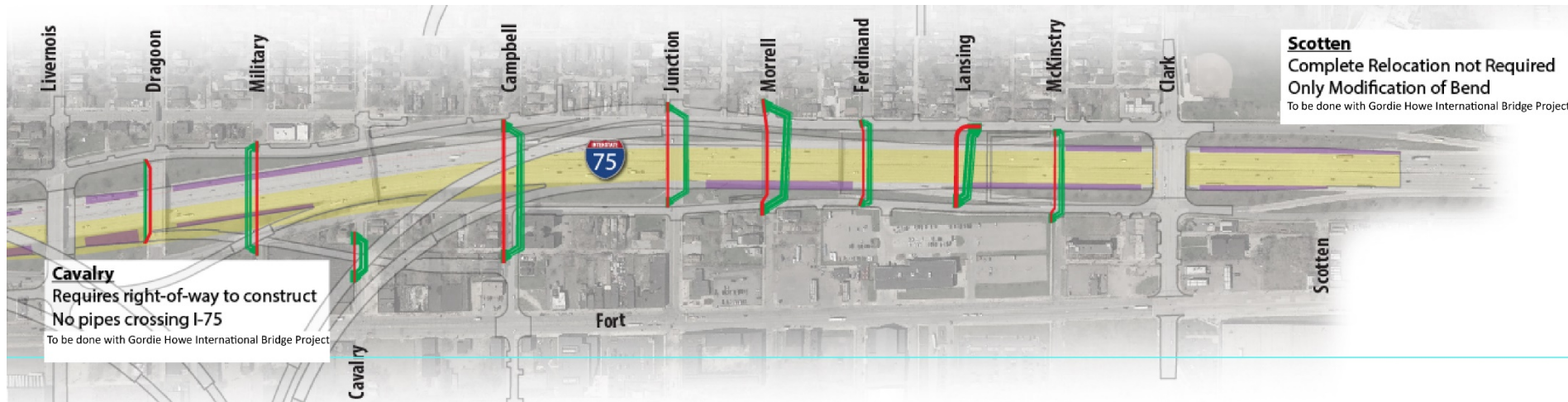
Temporary Road Closures
There are no road closures currently planned.

Follow the project
www.gordiehowe.com
www.instagram.com/detroitdetroitbridgeauthority
www.facebook.com/WCS484rfdp
www.youtube.com/channel/UC96A

WDBA APWD
WINDSOR DETROIT BRIDGE AUTHORITY / AUTORITÉ DÉTROIT WINDSOR BRIDGE

L'APWD affiche des Avis de construction hebdomadaires en ligne et à divers emplacements communautaires à Windsor et à Détroit relativement à des travaux à venir.

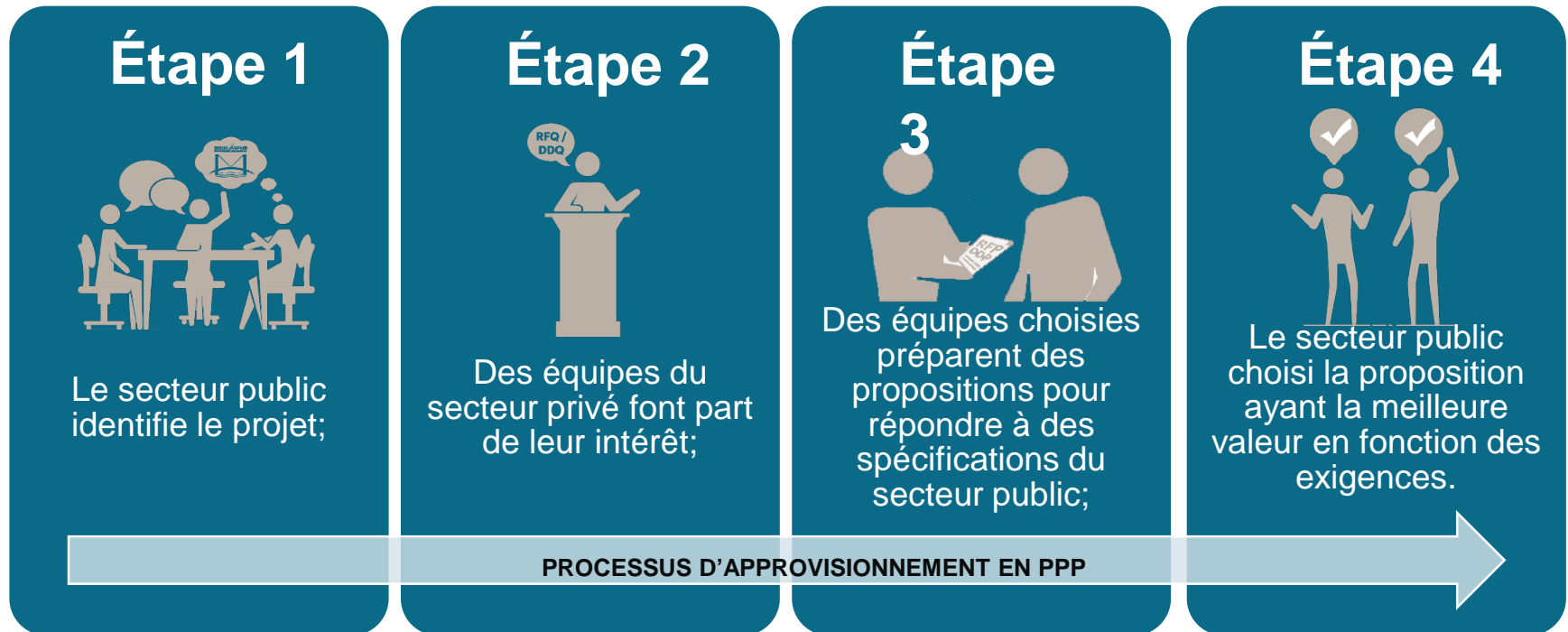
Travaux aux É.-U. : Siphons et égouts unitaires



L'emplacement de traverses de siphons et d'égouts unitaires dont les conduites seront sous le revêtement de l'I-75 installés dans le cadre du projet d'incrustation.

Le processus d'approvisionnement : Survol

Le processus d'approvisionnement de l'APWD est conçu dans le but de choisir un partenaire du secteur privé, qui possède les compétences, l'expérience et les ressources nécessaires pour concevoir, construire, financer, opérer et entretenir le projet du Pont International Gordie Howe.



Avantages du partenariat public-privé (PPP)

Les avantages d'un PPP comprennent :

- Les risques sont partagés de façon appropriée entre le gouvernement et le secteur privé; Par exemple, les dépassements de coûts et les retards sur les projets sont transférés des contribuables au secteur privé;
- Une approche du cycle de vie complet est utilisée pour la réalisation du projet, le secteur privé étant responsable de la conception et de la réalisation du projet, et également de son exploitation et de son entretien à long terme;
- L'expertise, l'efficacité et l'innovation du secteur privé sont utilisées pour réaliser des projets d'infrastructure de grande échelle selon les spécifications du secteur public;
- Le secteur privé est payé uniquement selon le rendement, avec des mesures incitatives financières pour la réalisation en temps et en respectant le budget, ainsi que selon l'atteinte de normes de rendement pendant la durée de vie utile du bien.

Rôle de l'observateur neutre

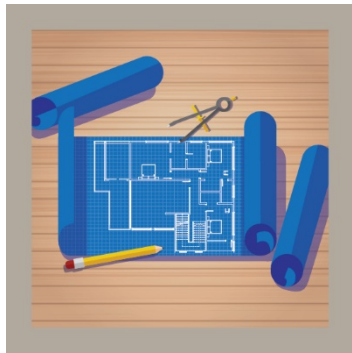
Un observateur neutre (P1 Consulting) a été choisi par l'entremise d'un processus d'approvisionnement ouvert. Cet observateur neutre a été engagé par l'APWD pour la durée du processus d'approvisionnement pour agir en tant qu'observateur objectif tiers qui surveille le processus d'approvisionnement afin de s'assurer qu'il est mené d'une manière juste, ouverte et transparente et de surveiller :

- Le respect du processus d'approvisionnement, les politiques et les lignes directrices de l'APWD;
- Le respect des exigences relatives à la confidentialité et aux conflits d'intérêt;
- Si les critères et procédures d'évaluation sont définis et appliqués de façon équitable, objective et sans préjugé;

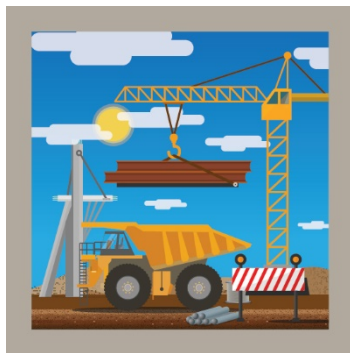
S'assurer que tous les répondants/promoteurs sont traités de façon juste et équitable, par exemple, ils reçoivent l'accès aux mêmes informations en même temps.

Responsabilités du partenaire du secteur privé

Le partenaire du secteur privé de l'APWD sera responsable de la conception, de la construction, du financement, de l'exploitation et du maintien des points d'entrée canadien et américain et du pont, ainsi que de la conception, de la construction et du financement de l'échangeur du Michigan. Il sera également responsable de l'opération et du maintien de l'échangeur du Michigan..



Concevoir



Construire



Financer



Opérer



Maintenir

Étape de demande de qualification (DDQ)

- 20 juillet 2015 – 20 janvier 2016
- Six différentes équipes nord-américaines et internationales ont répondu à la DDQ.
- Les six réponses ont subi des évaluations rigoureuses, objectives et par voie de consensus, pour ensuite être sélectionnées.
- Tous les répondants avaient l'obligation de se conformer à toutes les lois en vigueur et au cadre d'intégrité de Services publics et Approvisionnement Canada.
- L'évaluation des DDQ, menée par des experts du secteur privé et du secteur public, fut supervisée par un observateur neutre indépendant qui a conclu que celle-ci était juste, ouverte et transparente.

Critères d'évaluation de la demande de qualifications

Points/100	Catégories d'évaluation
15	Équipe du répondant et approche au partenariat
20	Équipe de conception – approche et expérience
25	Équipe de construction – approche et expérience
5	Péage
10	Capacité et expérience
10	Approche
20	Finances et financement

Étape de demande de propositions

- 10 novembre 2016
- Émise aux trois répondants sélectionnés.
- La DDS énonce les conditions et les spécifications requises à la réalisation du projet du Pont International Gordie Howe.
- Les promoteurs devaient préparer et soumettre leur propositions techniques et financières contraignantes, y compris un prix et un calendrier de construction préétablis.
- Au long de cette étape, l'APWD et les promoteurs étaient en constant dialogue par l'entremise de réunions commercialement confidentielles et d'un processus de demande d'informations.

Demands de propositions – exigences techniques de soumission

Catégories d'évaluation
Sommaire exécutif
Gestion de projets
Conception, construction et opération, maintenance et réparation du pont
Conception, construction et opération, maintenance et réparation du point d'entrée
Conception et construction de l'échangeur du Michigan
Péage et STI
Avantages pour la communauté
Design esthétique préliminaire

Évaluation des propositions

- Les propositions techniques et financières ont été évaluées par des experts en la matière possédant une expertise exhaustive en génie, en finances et juridique.
- Le pointage technique et le pointage financier ont été combinés
- L'APWD recherchait la proposition qui répondait le mieux aux exigences énoncées dans la DDP et qui offre la meilleure valeur dans la livraison des exigences du projet.
- Le promoteur ayant le pointage global le plus élevé est le promoteur préféré.

Principes d'évaluation

- Indépendante et sans préjugé
- Menée par des experts et supervisées par des professionnels
- Ségrégation de l'information
- Transparente et confidentielle

Sélection des évaluateurs

- **Indépendante et sans préjugé;**
 - Doit être indépendant, sans intérêt personnel et non directement responsable de la prise de décisions ou de l'approbation des résultats globaux de l'évaluation;
 - Sont libres de travailler de façon impartiale et d'exprimer leurs opinions librement;
- **Connaissance, expertise et expérience;**
 - Doivent posséder l'expertise requise dans la matière liée au contenu examiné;
 - Sont directement engagés avec le projet, les exigences de la DDP/AP et la méthodologie d'évaluation;
 - Doivent posséder une expérience préalable d'évaluation dans des approvisionnements du secteur privé.

Évaluation des critères cotés

- Les évaluateurs devaient :
 - Être justes, objectifs, sans préjugé et impartiaux
 - Appliquer une approche cohérente à chaque critère
 - Éviter d'agir de manière arbitraire
 - Ne pas prendre en compte des informations autres que celles soumises dans la proposition
 - Ne pas évaluer une mise en forme médiocre ou un manque d'organisation
 - Documenter minutieusement les résultats et les motifs

Prochaines étapes

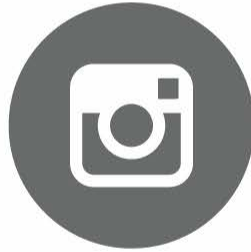
- Travaux préliminaires
 - Faire avancer les travaux de construction au Michigan
 - Cadre temporel : Juillet
- Clôture financière
 - Négocier les détails du partenariat
 - Signer l'accord du projet (contrat valide pendant les 30 prochaines années)
 - Cadre temporel : fin septembre
- Début des travaux de construction
 - Débuter les travaux majeurs de construction
 - Cadre temporel : Automne 2018



@GordieHoweBrg



@GordieHoweBridge



@GordieHoweBrg



@WDBA-APWD



YouTube.com/GordieHoweBridge

www.wdbridge.com

Gordie Howe International Bridge Project

