

COMMANDE D'ARTS PUBLICS : SCULPTURE AUTOCHTONE

Plusieurs commandes d'œuvres d'art ont été prévues pour être intégrées au projet dans le cadre du programme d'art visuel. Parmi elles, une œuvre d'art autochtone autonome qui sera installée au point d'entrée canadien. À l'issue d'un processus de sélection exhaustif, l'artiste Michael Belmore a été retenu.

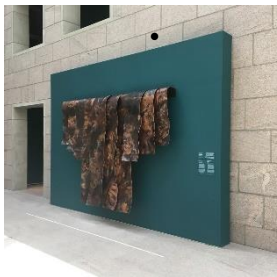


PRÉSENTATION DE L'ARTISTE : MICHAEL BELMORE

Michael Belmore, artiste anichinabé originaire du nord de l'Ontario, est actuellement installé à Newmarket, en Ontario. Œuvrant depuis plus de 25 ans, Belmore est un artiste de renommée internationale dont les œuvres figurent dans les collections permanentes de diverses institutions, notamment le Musée des beaux-arts du Canada, le Musée des beaux-arts de l'Ontario et le National Museum of the American Indian - Smithsonian Institute. Son travail utilise une variété de matériaux et de procédés qui reflètent l'environnement, la terre, l'eau et ce que signifie être anichinabé.

À PROPOS DE LA COMMANDE

- Une sculpture autoportante de 2,7 mètres (9 pieds) qui célèbre l'histoire, les traditions et la culture des peuples autochtones du Canada sera créée.
- L'œuvre d'art, située au cœur du PDE, sera visible par les voyageurs à leur entrée et à leur sortie du Canada.
- Le concept de l'artiste a été alimenté par des consultations auprès des Premières Nations locales et sera partagé à une date ultérieure. L'installation est prévue pour la fin de l'année 2023.



Pour de plus amples renseignements sur le projet du Pont international Gordie-Howe, visitez le site www.gordiehoweinternationalbridge.com ou composez le 1 844 322-1773. Suivez-nous sur Twitter : www.twitter.com/GordieHoweBrg, aimez-nous sur Facebook : www.facebook.com/GordieHoweBridge, et connectez avec nous sur LinkedIn : www.linkedin.com/company/wdba-apwd