



PONT INTERNATIONAL  
**GORDIE  
HOWE**  
INTERNATIONAL BRIDGE

# RÉUNION D'INFORMATION PUBLIQUES

20 JUIN 2023



# NOUVEAU PRÉSIDENT-DIRECTEUR GÉNÉRAL

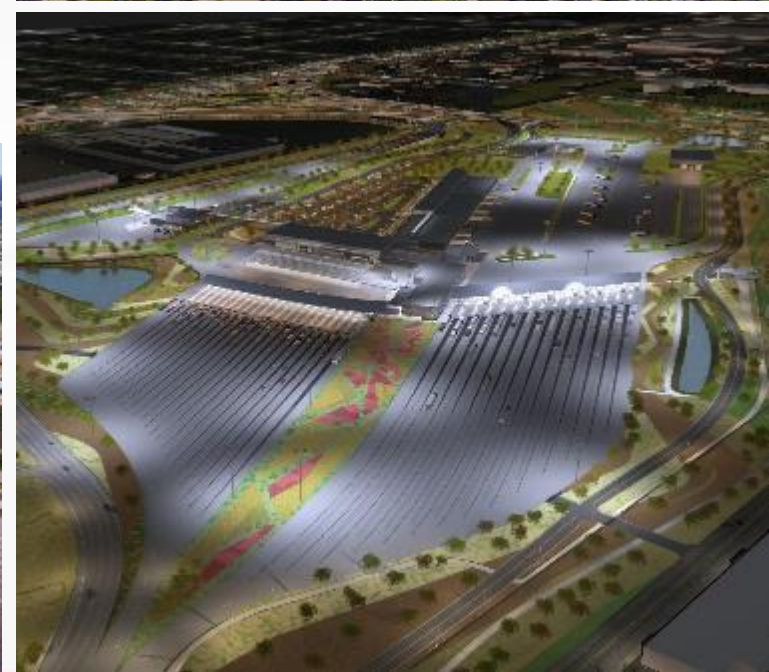
## L'AUTORITÉ DU PONT WINDSOR-DETROIT



Infrastructure  
Canada

Canada

# COMPOSANTES DU PROJET



# MISE À JOUR SUR LA CONSTRUCTION : CHANTIERS DU PONT



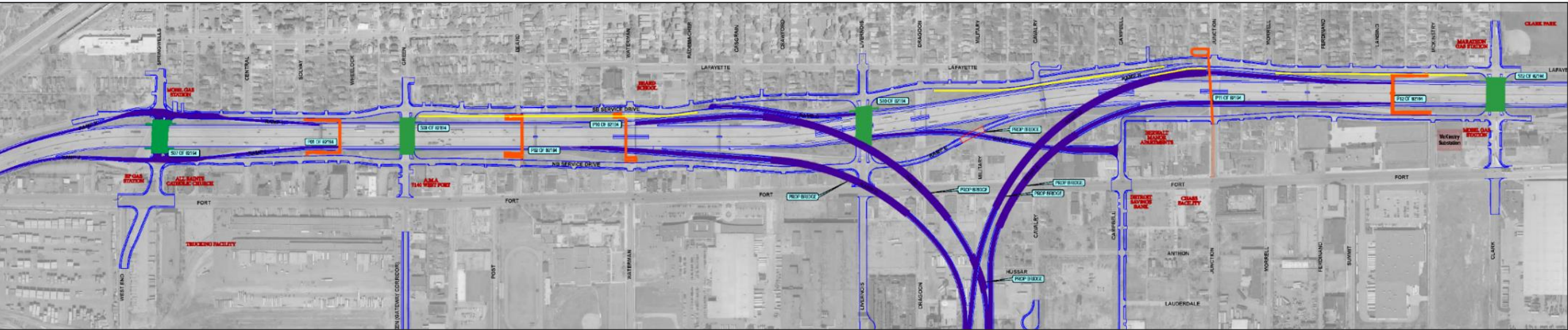
# MISE À JOUR SUR LA CONSTRUCTION : PDE CANADIEN



# MISE À JOUR SUR LA CONSTRUCTION : PDE AMÉRICAIN



# MISE À JOUR SUR LA CONSTRUCTION : ÉCHANGEUR DU MICHIGAN (I-75)



**PONTES ROUTIERS** **PEDESTRIAN BRIDGES** **ACCESS RAMPS**



# SÉCURITÉ PENDANT LA CONSTRUCTION

- Les **chantiers de construction** sont des endroits **dangereux** qu'il y ait des travailleurs ou non.
- Toute entrée sur le chantier de construction est considérée comme **une intrusion**.
- Les **drones** mettent notre **personnel** en **danger**, en particulier ceux qui travaillent en hauteur.
- Pour **votre sécurité** et celle de **notre équipe**, nous vous demandons de **ne pas pénétrer dans les zones de construction** du projet sans y être autorisé.





# ÉCLAIRAGE DU PONT

- Éclairage à DEL écoénergétique
- Système de contrôle avec options de gradation et de séquençage
- Optique d'éclairage avec des caractéristiques de minimisation des déversements



## PROGRAMME D'ART VISUEL COMMANDE D'ARTS PUBLICS :

L'éclairage spectaculaire  
du pont sera incorporé  
en tant qu'élément  
artistique.

## TOURS DU PONT

- Éclairées dans toutes les directions

## CÂBLES DE HAUBANAGE :

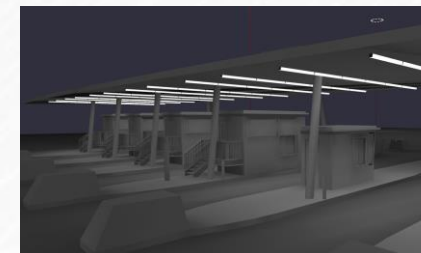
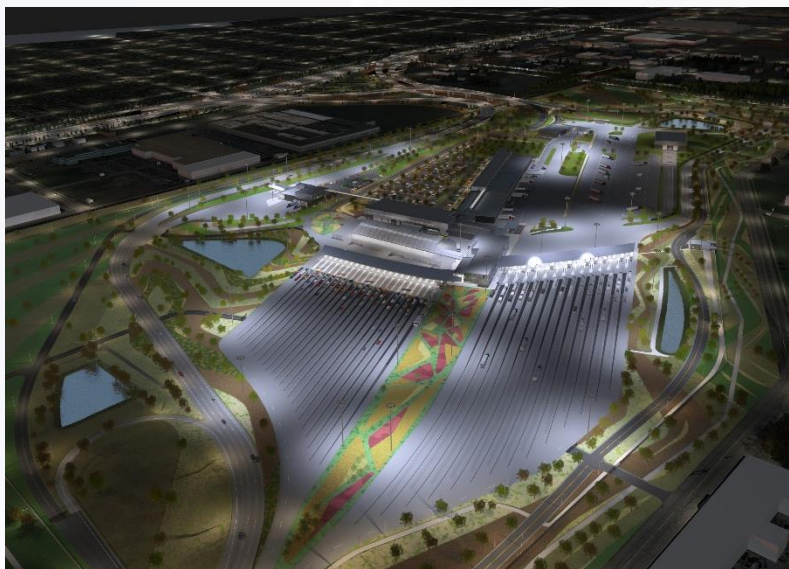
- Éclairés individuellement de la base vers le haut

## TABLIER DE PONT

- Bordé de lumières définissant le bord du pont



# ÉCLAIRAGE DES POINTS D'ENTRÉE



- Éclairage à DEL écoénergétique
- Utilisation d'optiques et d'éclairages vers le bas pour réduire la dispersion de la lumière



## ÉCLAIRAGE ARCHITECTURAL

Fournit un support visuel pour les tâches opérationnelles

## ÉCLAIRAGE FONCTIONNEL

Améliore la visibilité et la sécurité des routes et des allées

## ÉCLAIRAGE ESTHÉTIQUE

Met en valeur les éléments architecturaux, les mâts de drapeau et les espaces paysagers.

# RECONSTRUCTION DE LA RUE SANDWICH



- Trois kilomètres de la rue Sandwich seront reconstruits, du sud du rond-point de l'avenue Rosedale, par-delà la promenade Ojibway, jusqu'à l'avenue McKee.
- Les travaux sur la rue Sandwich devraient commencer à l'été 2023.
- Le calendrier et les calendriers de construction seront partagés une fois finalisés.

# COMMANDE D'ARTS PUBLICS : SCULPTURE AUTOCHTONE

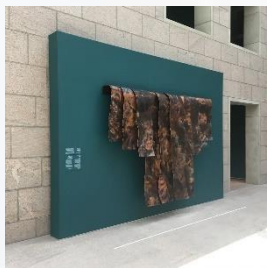


## PRÉSENTATION DE L'ARTISTE : MICHAEL BELMORE

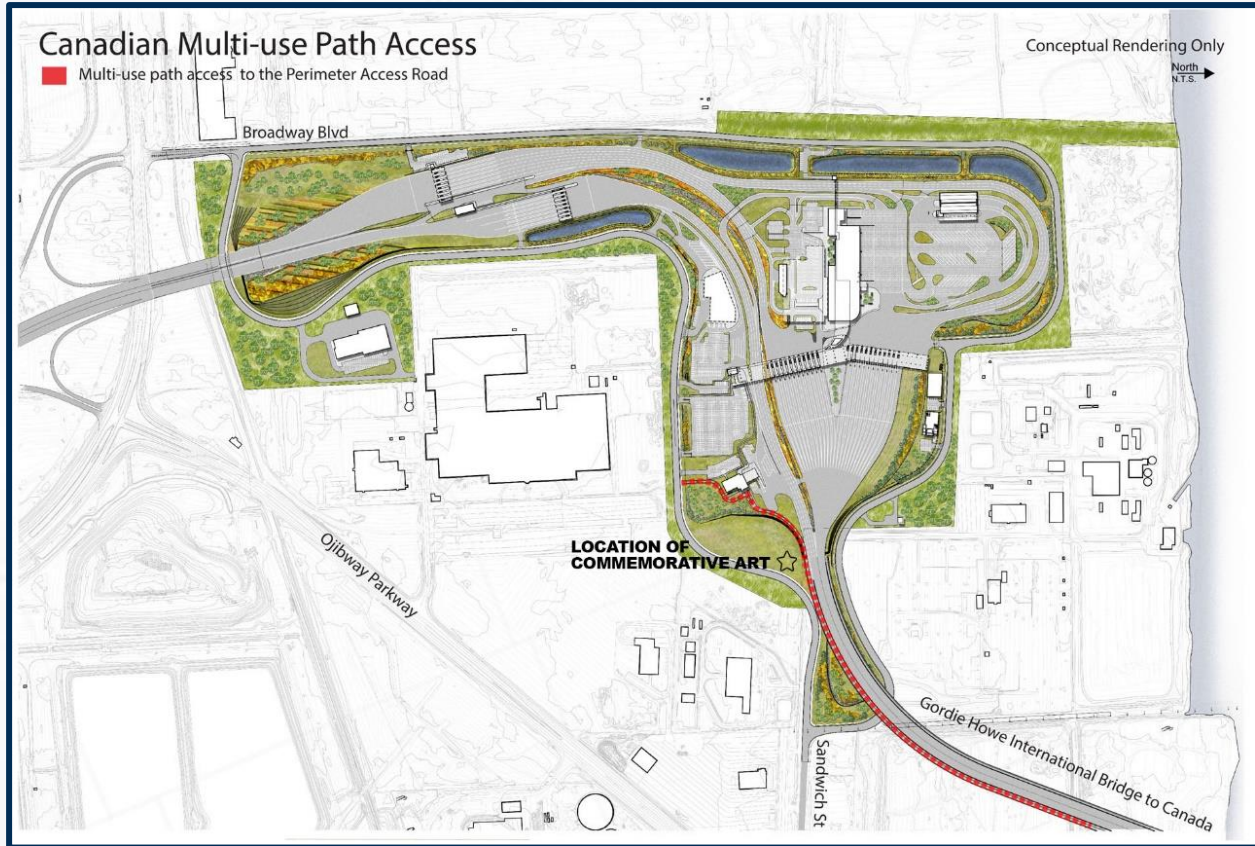
- Artiste anichinabé du nord de l'Ontario, vivant actuellement à Newmarket (Ontario).
- Pratique depuis plus de 25 ans
- Reconnu internationalement
- Son travail utilise une variété de matériaux et de procédés qui reflètent l'environnement, la nature, l'eau et ce que c'est que d'être anichinabé.

## À PROPOS DE LA COMMANDE

- Sculpture de 2,7 mètres (9 pieds).
- Met en scène les peuples autochtones du Canada et leur rend hommage.
- Située au point d'entrée canadien.
- Réalisée en consultation avec les Premières Nations locales.
- L'installation est prévue pour la fin de l'année 2023.



# ART COMMÉMORATIF : COMMANDE D'ART SUR LE CHEMIN DE FER SOUTERRAIN



## LA SÉLECTION DE L'ARTISTE EST EN COURS

- L'appel d'offres pour les artistes professionnels canadiens de la diaspora noire, africaine et caribéenne vivant et travaillant au Canada a eu lieu au printemps 2023.
- Un processus de sélection d'artistes avec jury, conformément aux lignes directrices de Patrimoine canadien.
- La sélection des artistes est prévue à l'été 2023.
- Possibilité de mentorat.

# PLAN D'AVANTAGES POUR LA COMMUNAUTÉ



**La stratégie de développement et de participation de la main-d'œuvre** est axée sur l'engagement d'entreprises locales et met l'accent sur le soutien de la main-d'œuvre, la formation et des opportunités de préapprentissage et d'apprentissage.



**La stratégie d'infrastructure du voisinage** est axée sur une collaboration avec des intervenants et des membres de la communauté par le biais de consultations afin de développer une stratégie d'investissement communautaire basée sur des priorités identifiées.

*Site américain du pont*

# STRATÉGIE DE DÉVELOPPEMENT ET DE PARTICIPATION DE LA MAIN-D'ŒUVRE

Totaux cumulatifs de septembre 2018 à mars 2022

Plus de **9230+** personnes affectées au projet au Canada et aux États-Unis

**42 %** sont locaux



**595+**

Apprentis et préapprentis affectés au projet



**310+** stages

d'apprentissage coopératif ont été réalisés dans le cadre du projet



**280+** entreprises + locales engagées dans le cadre du projet

# STRATÉGIE DE DÉVELOPPEMENT ET DE PARTICIPATION DE LA MAIN-D'ŒUVRE





# STRATÉGIE D'INFRASTRUCTURE DU VOISINAGE



# STRATÉGIE D'INFRASTRUCTURE DU VOISINAGE : ENQUÊTE SUR LES INVESTISSEMENTS DANS LA PROGRAMMATION 2023



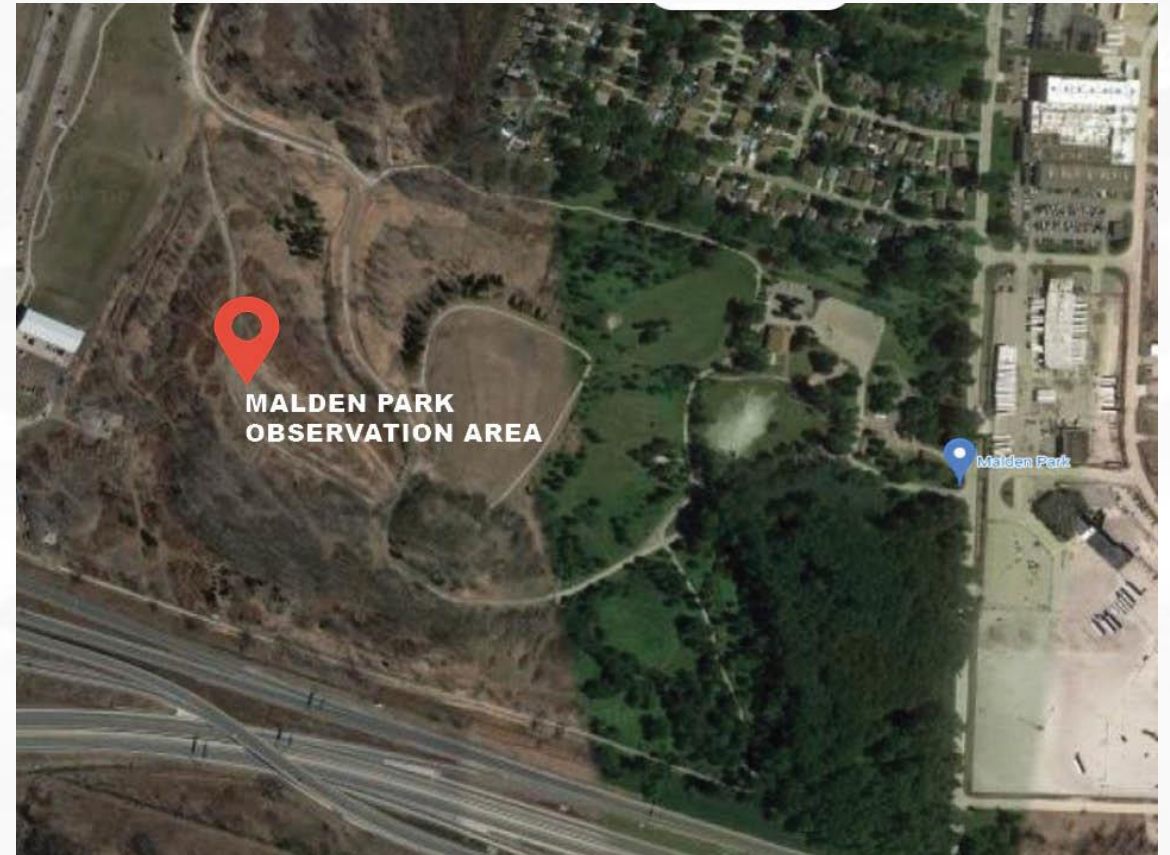
**DONNEZ VOTRE AVIS SUR LES PRIORITÉS D'INVESTISSEMENT  
COMMUNAUTAIRE**

**RÉPONDEZ À L'ENQUÊTE :**

- en ligne sur le site [GordieHoweInternationalBridge.com](https://GordieHoweInternationalBridge.com)
- envoyez un questionnaire papier ou faites part de vos commentaires directement à un membre du personnel présent ici aujourd'hui.
- L'enquête se termine le 12 juillet 2023.

# AIRE D'OBSERVATION DU PARC MALDEN

- L'aire d'observation du parc Malden offrira aux résidents, aux étudiants et aux touristes un endroit attrayant, sûr et en hauteur pour observer la construction du Pont international Gordie-Howe.
- L'équipe du projet examine actuellement les conceptions avec la ville de Windsor.
- La construction est prévue pour le début de 2023.



# RECRUTEMENT AU SEIN DU GROUPE COMMUNAUTAIRE LOCAL

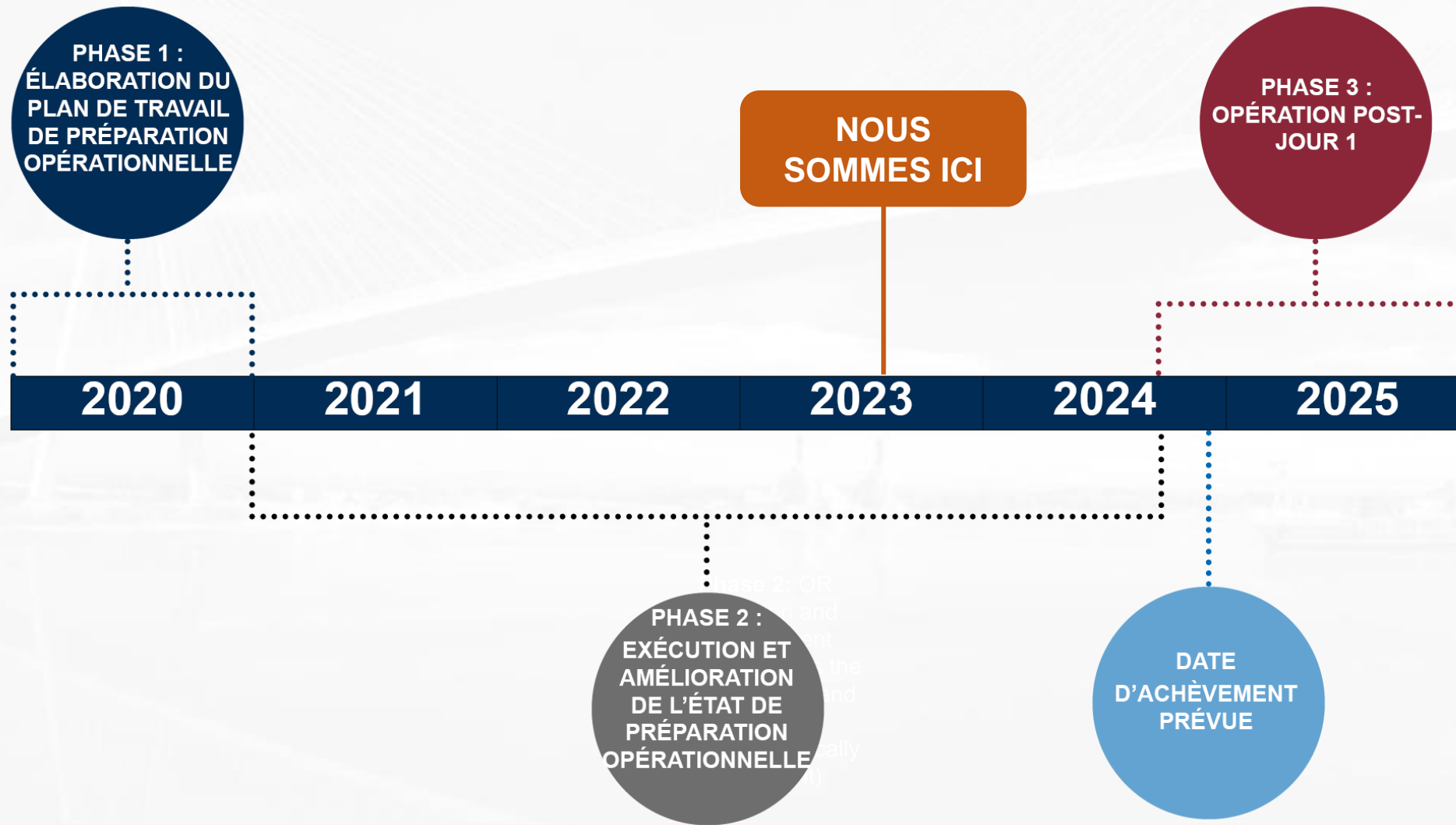


- Le groupe communautaire local travaille avec l'APWD et BNA en tant que partenaires informels de la mise en œuvre du plan d'avantages pour la communauté.

## **RECRUTEMENT DE NOUVEAUX MEMBRES :**

- Mandat de deux ans
- Participe aux réunions trimestrielles
- Contribue à la mise en œuvre des avantages pour la communauté
- Pour en savoir plus et savoir comment postuler, restez à l'écoute.

# LA PRÉPARATION DE LA JOURNÉE D'OUVERTURE : L'ÉTAT DE PRÉPARATION OPÉRATIONNELLE



# RÉOUVERTURE DES BUREAUX COMMUNAUTAIRES



Sandwich Community Office  
3201 Sandwich St.  
Windsor



Southwest Detroit Community Office  
7744 W Vernor Hwy.  
Detroit

À partir du 11 juillet 2023, les heures d'ouverture des bureaux communautaires seront les suivantes :

Mardi 10 h à 16 h

Jeudi 10 h à 16 h

Des rendez-vous en dehors des heures d'ouverture sont possibles sur demande


# PROCÉDURE DE QUESTIONS ET DE PLAINTES

L'équipe du projet s'engage à veiller à ce que la communication avec le public soit maintenue tout au long des travaux afin que les préoccupations soient résolues aussi rapidement que possible. Les résidents et les entreprises adjacents recevront des avis sur les travaux à venir, des mises à jour régulières sur l'avancement des travaux et les coordonnées du projet.

Les questions et les plaintes peuvent être envoyées à l'APWD aux coordonnées suivantes :

- Ligne téléphonique d'information : 1 844 322-1773
- [Info@wdbridge.com](mailto:Info@wdbridge.com)

# APPRENDRE ENCORE PLUS

 [gordiehoweinternationalbridge.com/fr](http://gordiehoweinternationalbridge.com/fr)


 1-844-322-1773

 @gordiehowebrg

 @pontGordieHowe

 Gordie Howe Bridge

 @pontGordieHowe

 WDBA-APWD

