

AIRE D'OBSERVATION DU PARC MALDEN

Grâce à la stratégie d'infrastructure de voisinage du plan des avantages pour la communauté du projet, une aire d'observation est en cours de construction dans le parc Malden afin d'offrir aux résidents, aux étudiants et aux touristes un endroit attrayant et sûr pour observer la construction du Pont international Gordie-Howe.

La construction de l'aire d'observation a commencé en septembre 2023 et durera environ sept semaines. Les activités de construction comprennent :

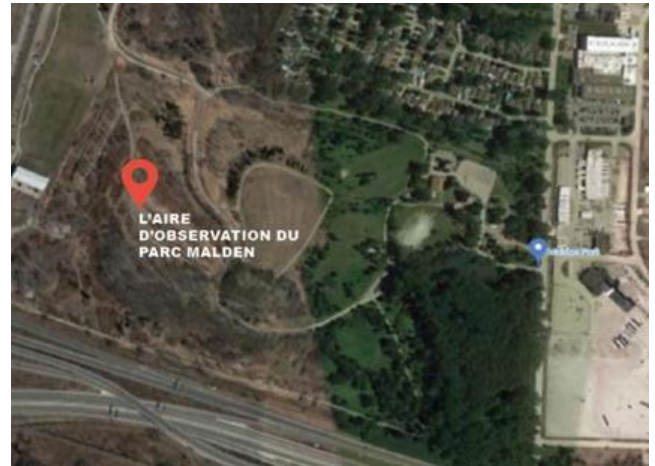
- excavation de l'aire d'observation
- les travaux de fondation et le remblayage granulaire (gravier mélangé)
- l'aménagement paysager, y compris le paillage et la plantation d'arbres et d'arbustes
- l'installation de mobilier comme des bancs, des rampes et des jumelles.

Le parc Malden reste ouvert pendant les travaux, mais on s'attend à ce qu'il y ait des répercussions sur les installations. Ces impacts peuvent inclure :

- des fermetures potentielles de sentiers
- des fermetures limitées de certaines zones du parc Malden
- un nombre limité de places de stationnement
- présence de bruit et de vibrations.

Une fois terminée, l'aire d'observation sera une zone paysagée située à l'altitude la plus élevée du parc Malden, agrémentée de garde-corps, de bancs et de panneaux signalétiques, qui dirigeront l'attention des spectateurs vers un point de vue dégagé sur le Pont international Gordie-Howe.

Pour de plus amples renseignements sur le projet du Pont international Gordie-Howe, visitez le site www.GordieHoweInternationalBridge.com/fr ou composez le 1 844 322-1773. Suivez-nous sur Twitter : www.twitter.com/GordieHoweBrg, aimez-nous sur Facebook : www.facebook.com/GordieHoweBridge et connectez-vous avec nous sur LinkedIn : www.linkedin.com/company/wdba-apwd.



Emplacement de l'aire d'observation du parc Malden.



Rendu de la conception du parc Malden.

Image conceptuelle uniquement
Conceptual image only