



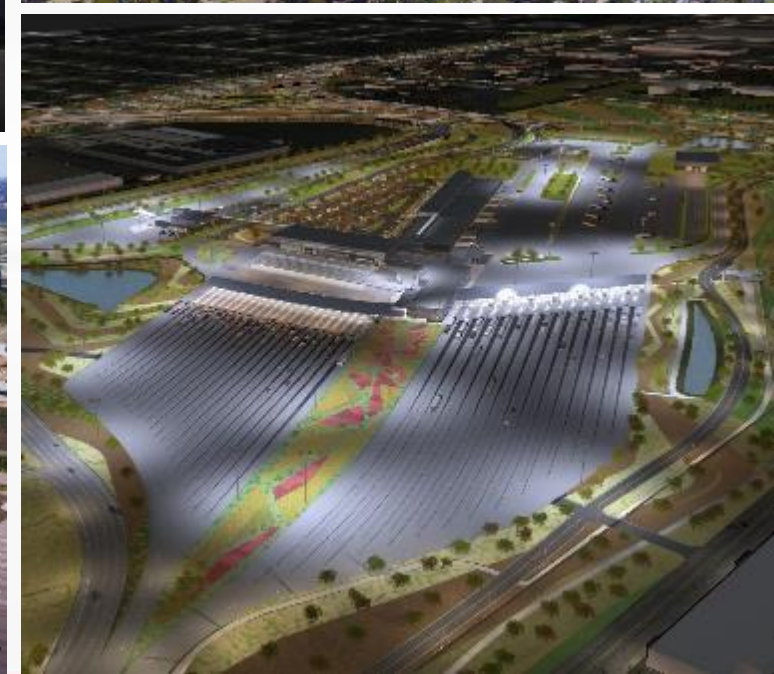
PONT INTERNATIONAL
**GORDIE
HOWE**
INTERNATIONAL BRIDGE

RÉUNION D'INFORMATION PUBLIQUES

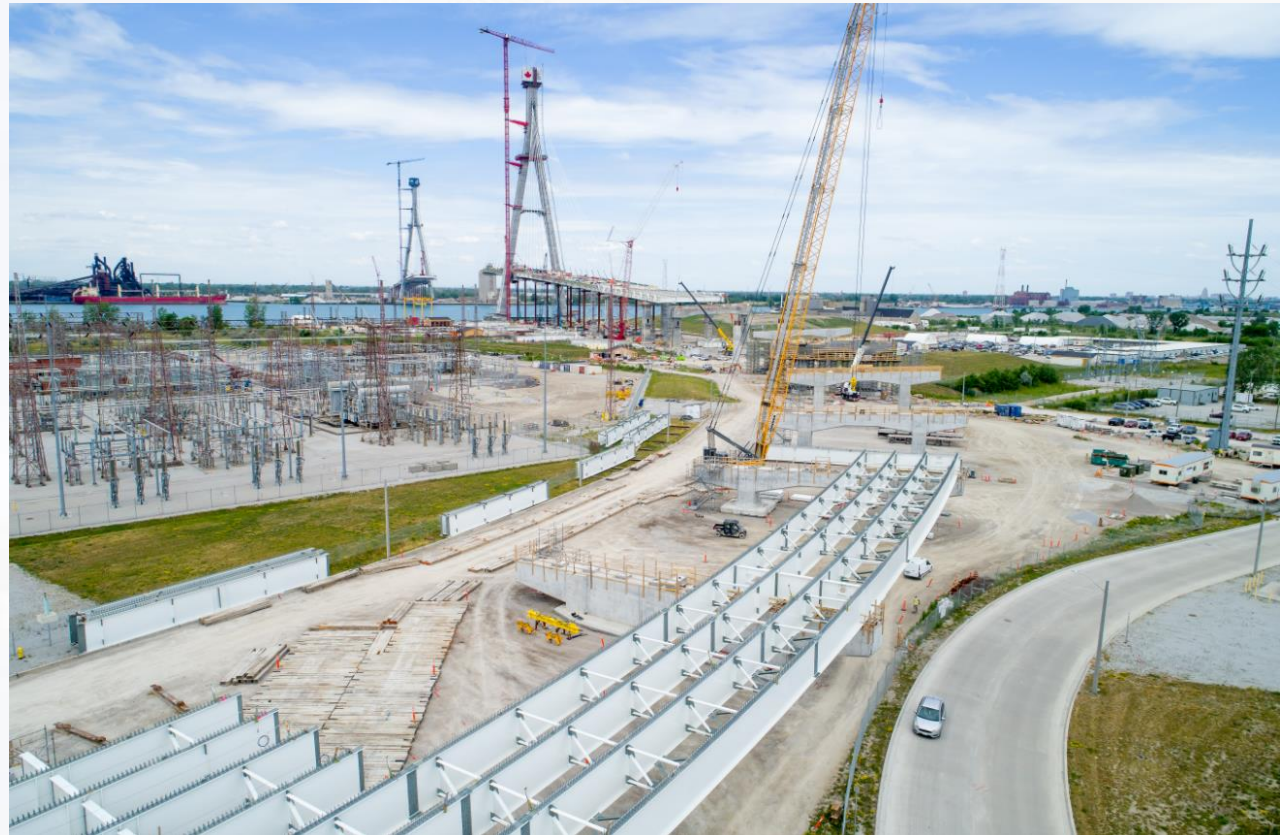
19 SEPTEMBRE 2023



COMPOSANTES DU PROJET



MISE À JOUR SUR LA CONSTRUCTION : CHANTIERS DU PONT



MISE À JOUR SUR LA CONSTRUCTION : PDE AMÉRICAIN



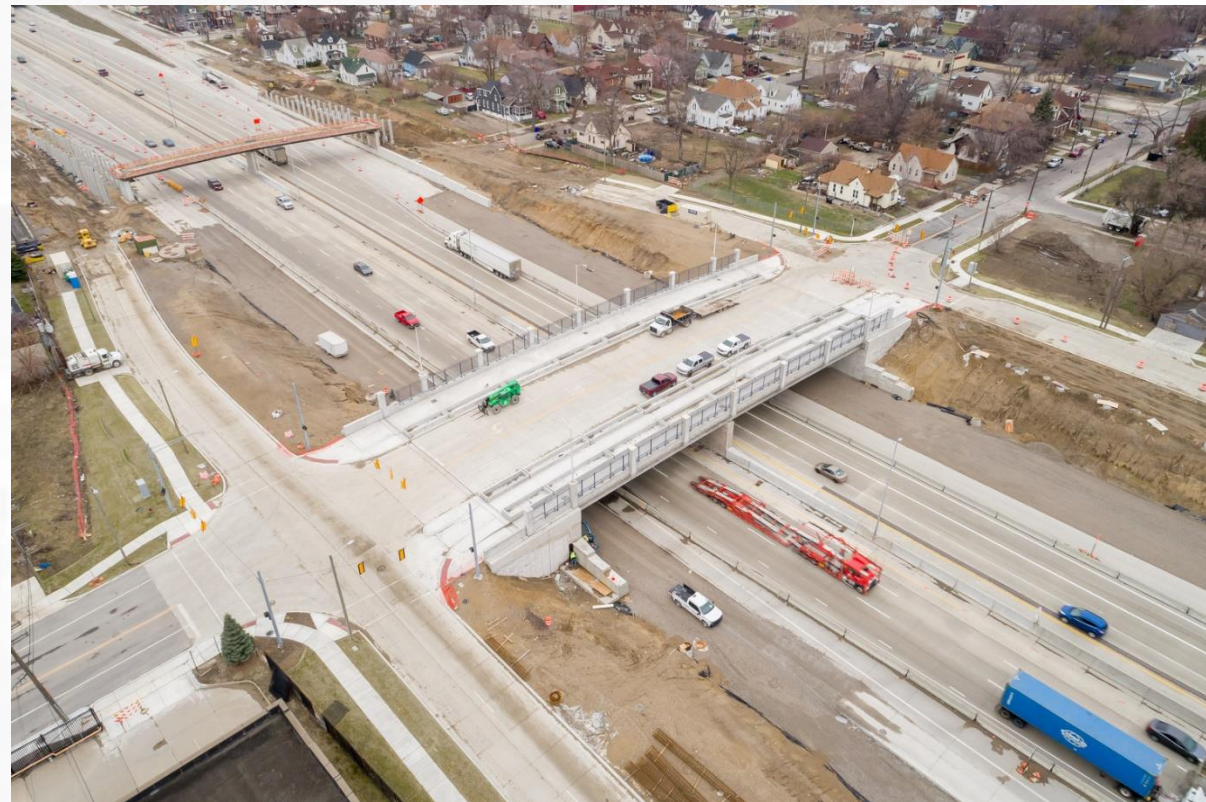
MISE À JOUR SUR LA CONSTRUCTION : PDE CANADIEN



CONSTRUCTION UPDATE: MICHIGAN INTERCHANGE (I-75)



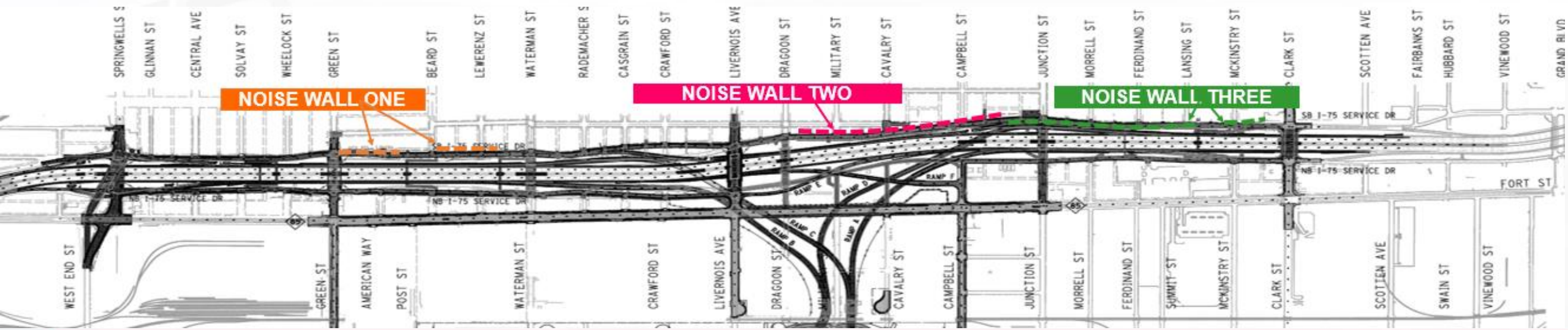
PONTS ROUTIERS COMPLETS



CONSTRUCTION D'UNE BRETELLE D'ACCÈS

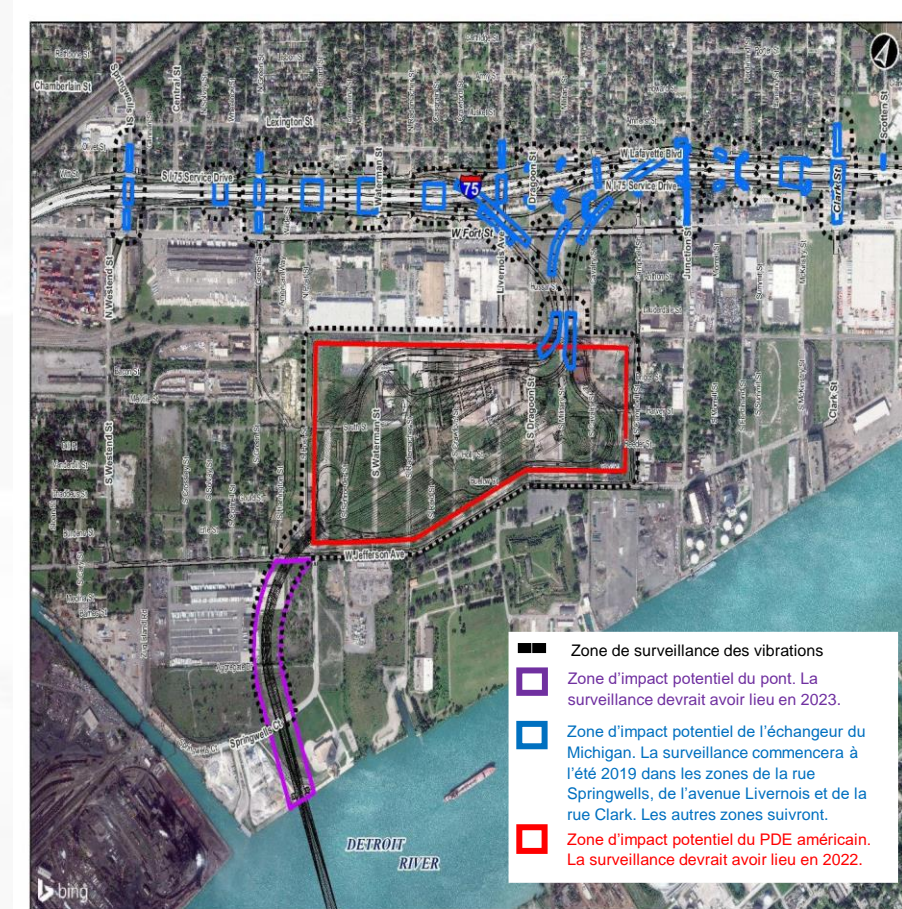


MURS ANTIBRUIT DE L'I-75



CONTRÔLE DES VIBRATIONS

- Dans certains cas, les activités de construction peuvent causer du bruit et des vibrations au-delà des limites établies par le projet.
- Des études de fondation avant, pendant et après la construction sont disponibles pour les propriétaires de propriétés situées à moins de 150 pieds des zones de vibration identifiées.
- Une fois le propriétaire inscrit, BNA effectuera une étude coordonnée de sa propriété.
- Les niveaux de vibration seront mesurés tout au long des activités de construction.
- Visitez gordiehoweinternationalbridge.com ou écrivez à l'adresse info@wdbridge.com pour plus de détails.

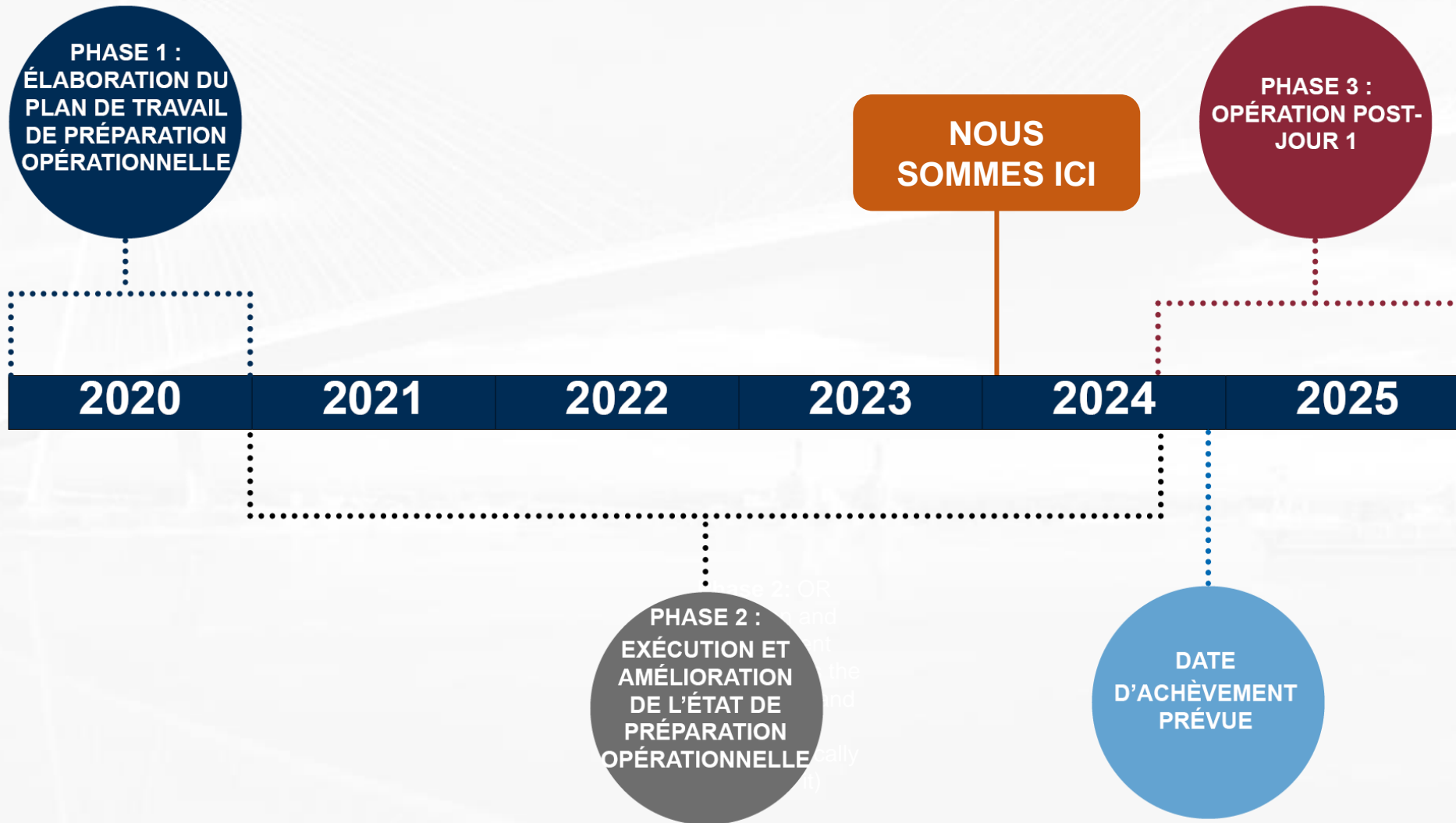


SÉCURITÉ PENDANT LA CONSTRUCTION

- Les chantiers de construction sont des endroits dangereux zones are dangerous
- Pour **votre sécurité** et celle de **notre équipe**, nous vous demandons de **ne pas pénétrer dans les zones de construction** du projet sans y être autorisé.



LA PRÉPARATION DE LA JOURNÉE D'OUVERTURE : L'ÉTAT DE PRÉPARATION OPÉRATIONNELLE



PLAN D'AVANTAGES POUR LA COMMUNAUTÉ



La stratégie de développement et de participation de la main-d'œuvre est axée sur l'engagement d'entreprises locales et met l'accent sur le soutien de la main-d'œuvre, la formation et des opportunités de préapprentissage et d'apprentissage.



La stratégie d'infrastructure du voisinage est axée sur une collaboration avec des intervenants et des membres de la communauté par le biais de consultations afin de développer une stratégie d'investissement communautaire basée sur des priorités identifiées.

Site américain du pont

STRATÉGIE DE DÉVELOPPEMENT ET DE PARTICIPATION DE LA MAIN-D'ŒUVRE

Totaux cumulatifs de septembre 2018 à juin 2023

Plus de **10,150+**
personnes affectées au projet au
Canada et aux États-Unis

42 % sont locaux



620+

Apprentis et préapprentis affectés
au projet



310+ stages

d'apprentissage coopératif ont
été réalisés dans le cadre du
projet



265+ entreprises + locales
engagées dans le cadre du projet

STRATÉGIE DE DÉVELOPPEMENT ET DE PARTICIPATION DE LA MAIN-D'ŒUVRE



STRATÉGIE D'INFRASTRUCTURE DU VOISINAGE



PROGRAMME DE RÉNOVATION DE MAISONS DE DELRAY

- Réalisé en partenariat avec Local Initiatives Support Corporation (LISC) Detroit
- Les réparations proposées concernent notamment :
 - Remplacement des fenêtres
 - Remplacement du système de chauffage, de ventilation et de climatisation
 - Isolation
 - Réparation de la toiture



SONDAGE SUR LES INVESTISSEMENTS EN MATIÈRE DE PROGRAMMATION ET APPEL À PROPOSITIONS



Domaines d'investissement prioritaires pour chaque communauté :

Sandwich et l'ouest de Windsor

- Sécurité de la communauté
- Développement des entreprises
- Initiatives écologiques
- Histoire et culture locales
- Tourisme

Delray et le sud-ouest de Détroit

- Sécurité de la communauté
- Développement des entreprises
- Sécurité alimentaire
- Initiatives écologiques
- Bien-être

Les propositions de programmes sont actuellement à l'étude.

RECRUTEMENT AU SEIN DU GROUPE COMMUNAUTAIRE LOCAL



- Mandat de deux ans
- Participe aux réunions trimestrielles
- Contribue à la mise en œuvre des avantages pour la communauté
- Examine les possibilités de financement dans le cadre de la stratégie d'infrastructure du voisinage.

Les candidatures de bénévoles seront acceptées jusqu'au mardi 17 octobre 2023 à 16 h.

RAPPORT ANNUEL 2022-2023 SUR LES AVANTAGES POUR LA COMMUNAUTÉ

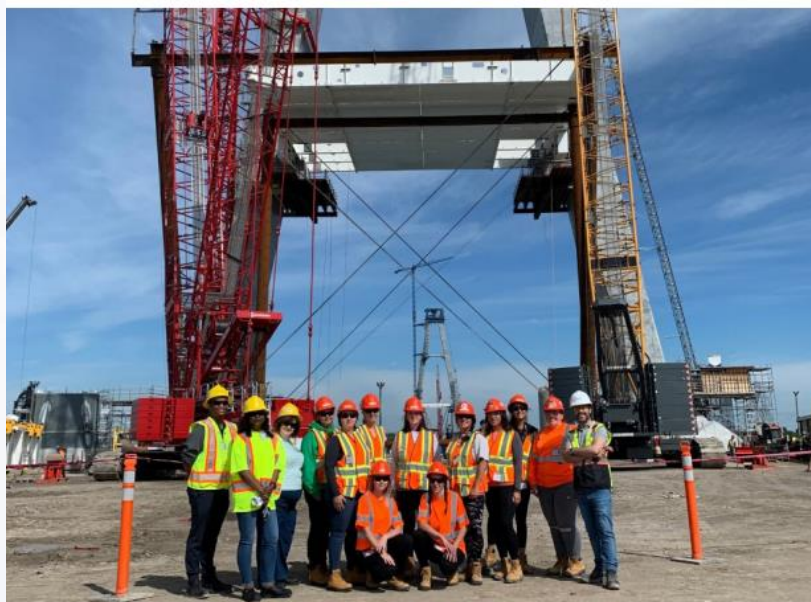
**AVANTAGES
POUR LA
COMMUNAUTÉ**



**2022-2023
REVUE ANNUELLE**
AVRIL 2022-MARS 2023

Activités et réalisations d'avril 2022 à mars 2023

gordiehoweinternationalbridge.com/fr/avantages-pour-la-communaute-section



www.GordieHoweInternationalBridge.com/fr



PLAN ENVIRONNEMENTAL, SOCIAL ET DE GOUVERNANCE (ESG) DE L'APWD

- L'APWD s'engage à soutenir activement la création d'un avenir prospère et durable pour les employés, les utilisateurs du pont et les communautés où nous opérons tout au long du cycle de vie du projet.
- Le plan ESG documente les activités opérationnelles ou les activités liées au projet qui sont liées à au moins un des quatre points d'ancrage de l'ESG de l'APWD. Le plan peut être consulté sur le site GordieHoweInternationalBridge.com.



Environnement



Communauté



Culture d'entreprise



Conduite d'entreprise

LE PRIX PHOENIX 2023 POUR LES FRICHES INDUSTRIELLES ET LES INFRASTRUCTURES



RÉOUVERTURE DES BUREAUX COMMUNAUTAIRES



Sandwich Community Office
3201 Sandwich St.
Windsor



Southwest Detroit Community Office
7744 W Vernor Hwy.
Detroit

Mardi 10 h à 16 h

Jeudi 10 h à 16 h

Des rendez-vous en dehors des heures d'ouverture sont possibles sur demande


PROCÉDURE DE QUESTIONS ET DE PLAINTES

L'équipe du projet s'engage à veiller à ce que la communication avec le public soit maintenue tout au long des travaux afin que les préoccupations soient résolues aussi rapidement que possible. Les résidents et les entreprises adjacents recevront des avis sur les travaux à venir, des mises à jour régulières sur l'avancement des travaux et les coordonnées du projet.

Les questions et les plaintes peuvent être envoyées à l'APWD aux coordonnées suivantes :

- Ligne téléphonique d'information : 1 844 322-1773
- Info@wdbridge.com

APPRENDRE ENCORE PLUS

 gordiehoweinternationalbridge.com/fr

 1-844-322-1773

 @gordiehowebrg

 @pontGordieHowe

 Gordie Howe Bridge

 @pontGordieHowe

 WDBA-APWD

