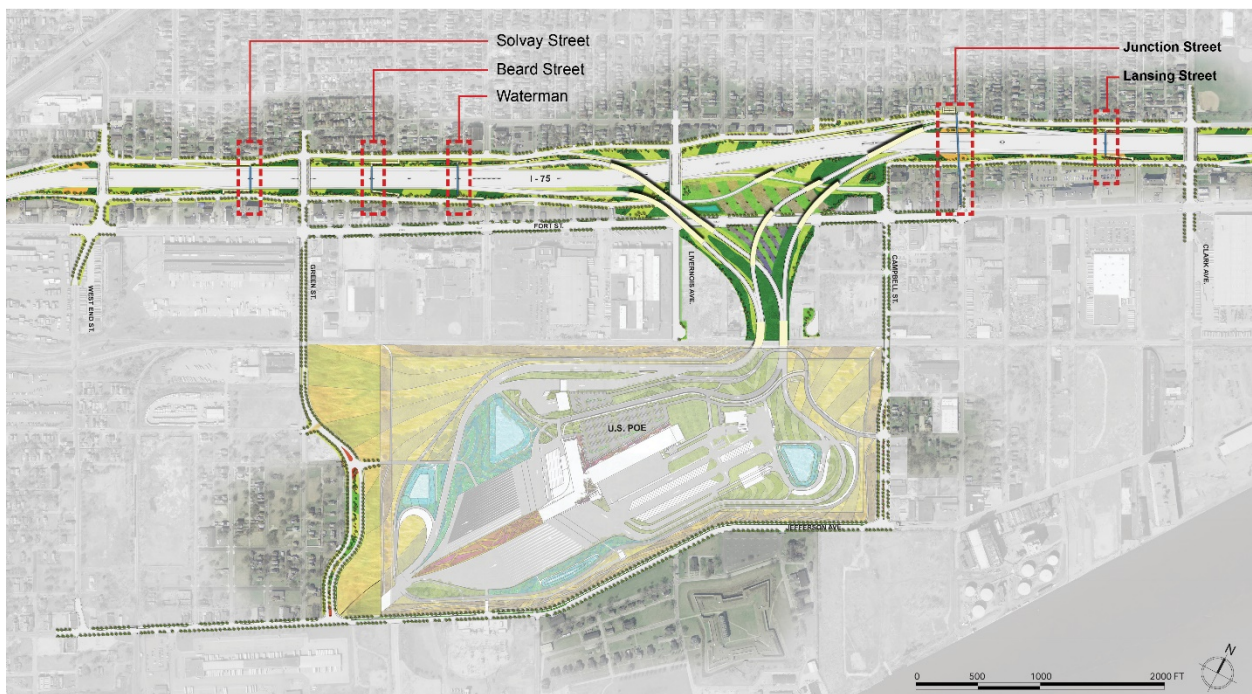


DISEÑO DE LOS PUENTES PEATONALES EN LA INTERESTATAL-75

Como parte del proyecto del Puente Internacional Gordie Howe, se construirán cinco puentes peatonales que cruzan la Interestatal-75 para proporcionar acceso seguro a los servicios en la comunidad. Los nuevos puentes también mejorarán la experiencia estética para los automovilistas que viajan a través de la región de Detroit. Los puentes peatonales se ubicarán sobre la I-75 en Solvay Street, Beard Street, Waterman Street, Junction Street y Lansing Street.



Ubicación de los puentes peatonales en el mapa

Se presentaron al público tres alternativas de diseño de los puentes peatonales para obtener su opinión. Las características estéticas de los diseños se guiaron por los conceptos de:

- Simplicidad
- Líneas limpias
- Buenas proporciones
- Apertura
- Transparencia
- Ligereza

Así mismo, el diseño de los puentes peatonales en la I-75 intentó reflejar la comunidad circundante aunándose al concepto del punto de acceso y la conexión de país a país que representa el corredor del Puente Internacional Gordie Howe.

CONSULTA

Luego de extensas consultas con la comunidad durante un periodo de tres meses, el Departamento de Transporte de Michigan (MDOT), la Ciudad de Detroit y otras partes interesadas clave, se eligió un diseño como la alternativa preferida para los puentes. La consulta incluyó reuniones de información pública, eventos para fomentar la participación y una encuesta en línea que brindó la oportunidad a los interesados de aprender más sobre las tres opciones de diseño. Más de 500 personas votaron sobre las tres alternativas de diseño y el diseño de "arco" recibió la mayoría de votos. Se tomaron en cuenta los comentarios en el diseño estético final de los puentes peatonales.



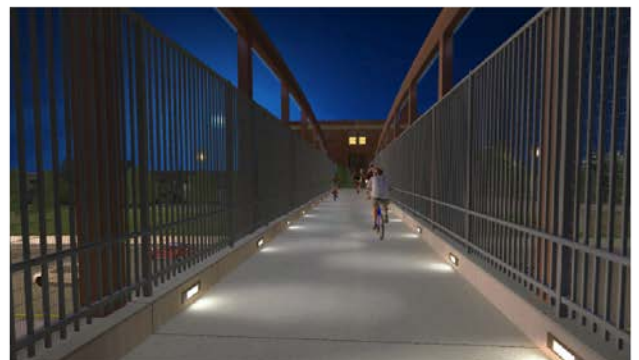
Vista de día desde la I-75



Vista de noche desde la I-75



Vista de día desde el interior del puente



Vista de noche desde el interior del puente

Los puentes peatonales se construirán con vigas de concreto prefabricado y plataformas, paredes y rampas de concreto. El arco de acero tendrá un acabado de bronce medio y los barandales serán de aleación de metal. Los puentes también tendrán características de iluminación LED en la parte superior. Una nota importante es que los puentes cumplirán con los estándares de la Ley de Americanos con Discapacidades (Americans with Disabilities Act - ADA).

ESTADÍSTICAS DE LOS PUENTES

- Altura total: 16 pies/4.9 metros desde la plataforma del puente peatonal.
- Libramiento del puente sobre la carretera de 17 pies y 3 pulgadas/5.27 metros
- Pasarela de 10 pies/3 metros de ancho para los usuarios

La instalación de los puentes peatonales comenzará en 2020 y continuará hasta principios de 2024.

Para obtener más información acerca del proyecto del Puente Internacional Gordie Howe, visite www.GordieHoweInternationalBridge.com o llame al 1-844-322-1773. Siganos en Twitter en www.twitter.com/wdbabridge, conviértase en fan en Facebook en www.facebook.com/wdbabridge y póngase en contacto con nosotros en LinkedIn en www.linkedin.com.