

MISE À JOUR SUR LA CONSTRUCTION : HIVER 2022

POINTS D'ENTRÉE

POINT D'ENTRÉE (PDE) CANADIEN

La construction des bâtiments du PDE va bon train des deux côtés de la frontière.

Au PDE canadien, les dépôts de surcharge de sable prennent forme aux extrémités nord et est du chantier. L'installation des services publics souterrains se poursuivra tout au long de l'année 2022 et le nivellement et le pavage commenceront plus tard cette année.

Pour certains bâtiments, les travaux d'excavation et de fondation se poursuivent, tandis que pour d'autres, les charpentes métalliques et l'installation des planchers sont plus avancées. De plus, les travaux de cloisonnement et d'aménagement intérieur des bâtiments ont commencé.



Poursuite de la construction de bâtiments en hiver au point d'entrée

POINT D'ENTRÉE (PDE) AMÉRICAIN

Les activités de construction continuent leur progression au PDE américain. L'enlèvement de la surcharge est presque terminé. Les travaux de fondation se poursuivent pour certains bâtiments, tandis que pour d'autres, la charpente métallique et la pose du platelage de toit ont déjà commencé. L'installation des services publics devrait également commencer dans les prochains mois.

La circulation des engins de construction chantier empruntera des routes de transport désignées afin de réduire au minimum les répercussions sur la communauté, les embouteillages et l'usure de l'infrastructure existante, tout en maximisant la sécurité du public et des travailleurs.

Les engins de construction respecteront les restrictions de circulation des camions lourds en vigueur dans les rues de Détroit. Les routes désignées pour la circulation des engins de construction aux États-Unis incluent : M-85 (rue Fort), rue Green (de la rue Fort à l'avenue Jefferson), avenue Livernois (de l'I-75 au chemin de fer de la CSX), rue Campbell (de la rue Fort à l'avenue Jefferson), avenue Jefferson (de la rue Campbell aux limites ouest de la ville) et toute route fermée en permanence. Les itinéraires de transport désignés sont entretenus pour le contrôle de la poussière et débarrassés quotidiennement de la boue accumulée.

TRAVAUX SUR L'ÉCHANGEUR DE L'I-75

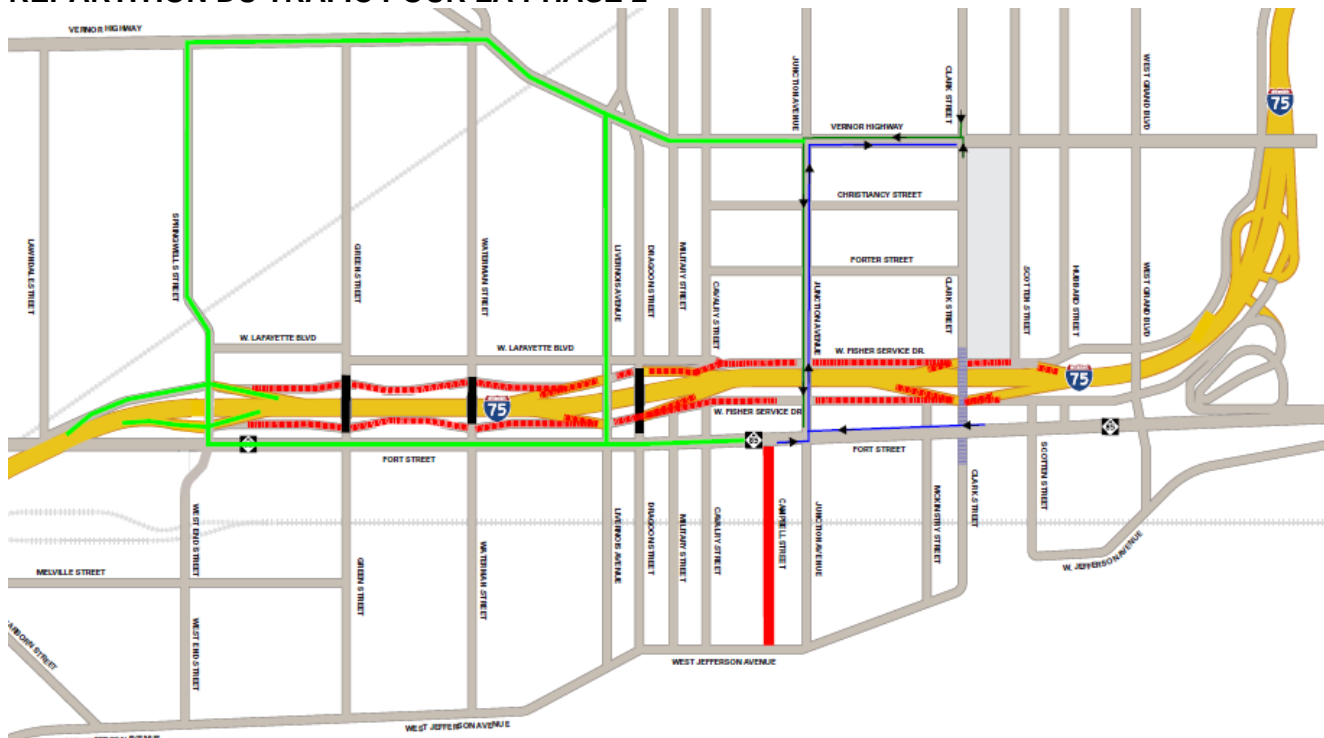
La phase 1 des travaux de construction de l'I-75 étant terminée, nous sommes passés à la phase 2 à la fin de l'année 2021. Les activités de la phase deux sont les suivantes :

- Le pont de la rue Clark reste fermé à la circulation jusqu'au printemps 2022.
- Les ponts des rues Waterman, Dragoon et Green ont été démolis.
- Le pont de la rue Junction reste ouvert et sera fermé pour démolition lorsque le pont de la rue Clark rouvrira au printemps 2022.

Les schémas de circulation de la phase 2 sont les suivants :

- Les voies de desserte sont fermées à la circulation dans les deux sens entre les rues Springwells et Clark.
- L'avenue Livernois est ouverte à la circulation dans les deux directions entre la rue Fort et le boulevard Lafayette. Elle restera à sens unique au nord du boulevard W. Lafayette.
- Les automobilistes peuvent utiliser les ponts de l'avenue Livernois, de la rue Springwells ou de l'avenue Junction pour traverser l'I-75.
- Les voyageurs souhaitant accéder à l'I-75 en direction du nord ou du sud seront détournés vers la route West Vernor ou la rue Fort, selon la direction de leur déplacement, jusqu'au printemps 2023.
- Le principal itinéraire de déviation des automobilistes pour traverser l'I-75 comprend l'utilisation des ponts rues Livernois, Springwells ou Junction, plutôt que les ponts des rues Green, Waterman et Dragon.

RÉPARTITION DU TRAFIC POUR LA PHASE 2



CONSTRUCTION DE BRETELLES ENTRE L'I-75 ET LE PDE AMÉRICAIN

D'importantes activités de construction sont nécessaires pour construire les nouvelles bretelles qui relieront l'échangeur du Michigan au PDE américain. Ces bretelles sont situées entre la rue Campbell et l'avenue Livernois, et prévoient un passage surélevé, au-dessus de la rue Fort et des voies de l'I-75, ainsi que des bretelles d'accès et de sortie.

Les travaux sur ces nouvelles bretelles d'accès sont en cours et se poursuivront au cours des prochaines années. Ces travaux seront entrepris selon une approche non séquentielle afin d'accélérer la construction, plusieurs équipes devant travailler simultanément sur différentes sections des bretelles.



Nouvelles bretelles de l'I-75 pour rejoindre le PDE américain

Les travaux commenceront du côté nord des bretelles et se déplaceront vers le sud en direction du PDE. Ces travaux comprendront le battage de pieux, la construction de semelles et de piliers en béton, la mise en place des futures poutres et la construction du tablier routier.

Afin de soutenir les activités en cours sur l'échangeur Michigan, des fermetures de routes sont nécessaires et continueront de façon continue. Des avis préalables continueront d'être émis pour informer les voyageurs des fermetures à venir. L'accès aux propriétés adjacentes et aux services d'urgence sera également maintenu.

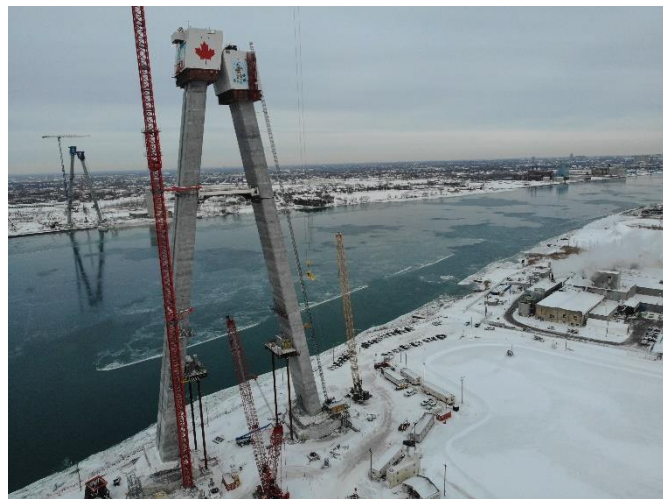
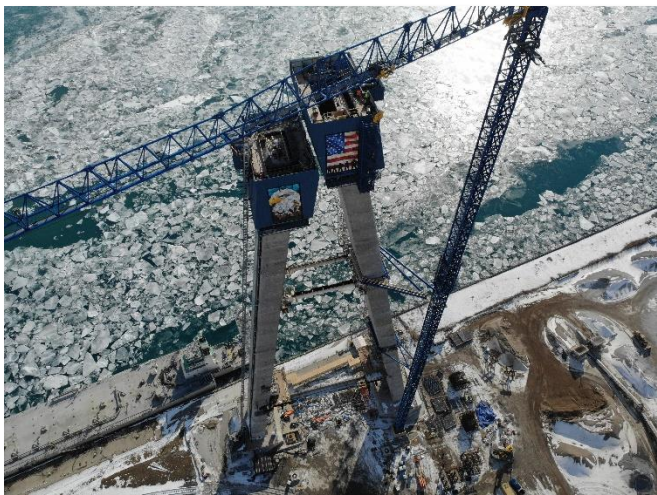
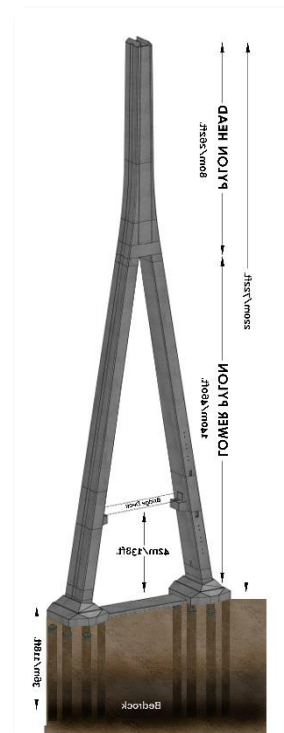
TRAVAUX SUR LE PONT

La construction des pylônes inférieurs, ou jambes de tour, a atteint une étape importante, puisqu'ils se rejoignent au sommet, tant du côté américain que canadien. Les tours du pont mesurent environ 141 mètres ou 461 pieds de haut. Le coffrage de la tour est en train d'être reconfiguré en un seul système qui continuera à s'élever comme une seule colonne pour atteindre une hauteur finale de 220 mètres ou 722 pieds une fois terminé.

La hauteur totale de la tour est composée de 51 segments différents qui sont construits à l'aide d'un système d'escalade grimpant qui sera télescopé verticalement vers le haut de la tour tous les 15 pieds. Les systèmes de télescopage mettent en valeur les œuvres d'art d'artistes locaux de la Première nation de Walpole Island, de la Première nation de Caldwell et du sud-ouest de Détroit.

L'équipe du projet a également commencé à préparer les tours pour la construction du tablier du pont en installant des encorbellements, qui agissent comme des supports pour soutenir la construction du tablier du pont. La construction du tablier du pont devrait commencer en 2023.

Les travaux sur les colonnes de la travée arrière et les colonnes de la jetée d'ancrage sont en cours. La construction de la travée d'approche du pont, qui sert de rampe d'accès au pont à partir des points d'entrée, commencera ce printemps.



Pour de plus amples renseignements sur le projet du Pont international Gordie-Howe, visitez le site www.GordieHoweInternationalBridge.com/fr ou appelez au 1 844 322-1773. Suivez-nous sur Twitter : www.twitter.com/GordieHoweBrg, aimez-nous sur Facebook : www.facebook.com/GordieHoweBridge, et connectez avec nous sur LinkedIn : www.linkedin.com/company/wdba-apwd